

### 3c. Rozkłady wyników punktowych w etapie praktycznym w poszczególnych zawodach (wykresy)

Na wykresach w tej części przedstawiono procentowe rozkłady wyników punktowych w poszczególnych zawodach, tj. odsetki zdających, którzy uzyskali określone liczby punktów w etapie praktycznym.

Na wykresach przedstawiono rozkłady wyników ogółem, tj. bez rozbicia na typy szkół i na województwa.

Na wykresach ujęto wszystkich zdających, których szkoły macierzyste znajdują się w zasięgu OKE we Wrocławiu, zarówno zdających po raz pierwszy, jak i przystępujących do egzaminu (etapu) po raz kolejny.

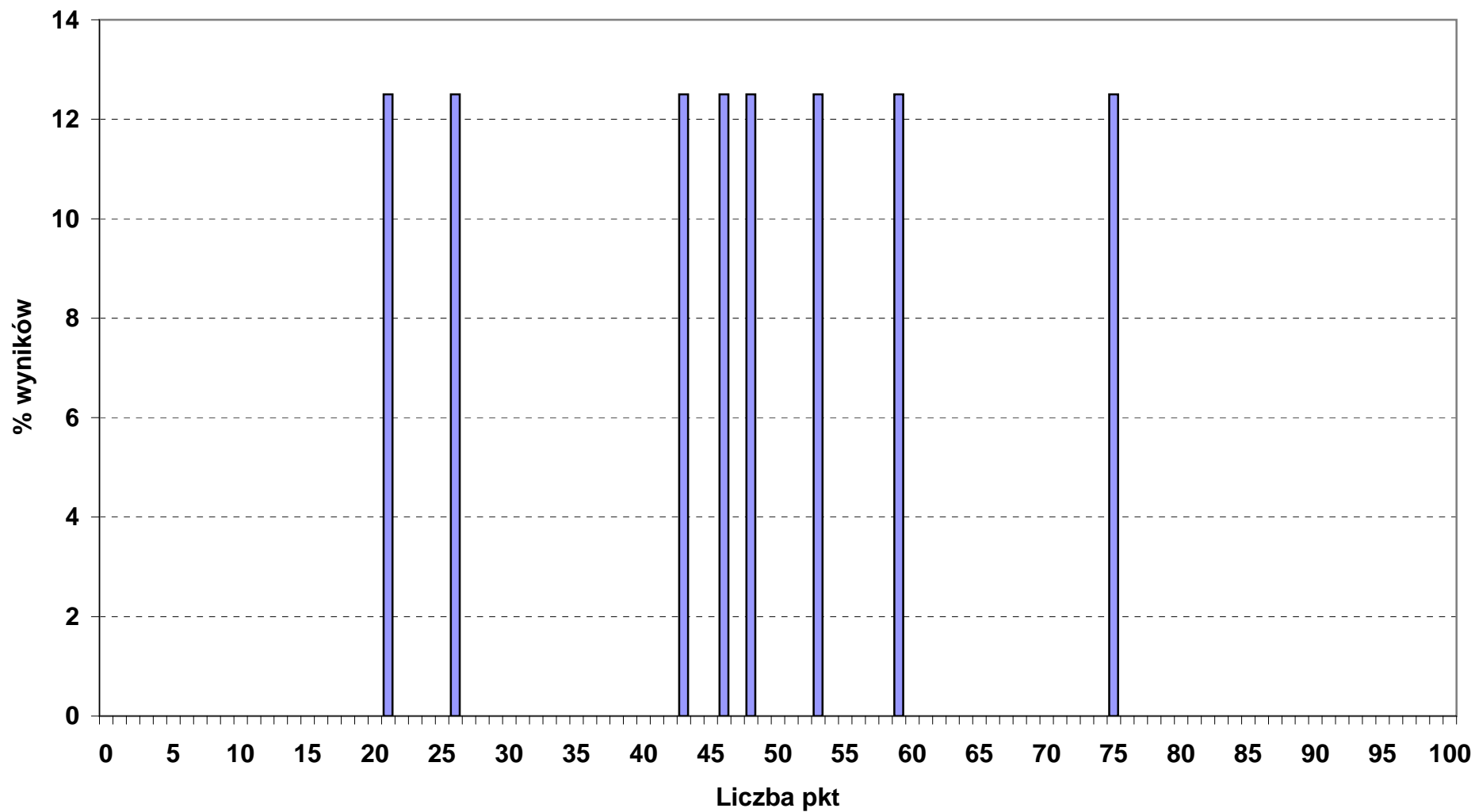
W rozkładach wyników nie ujęto finalistów i laureatów olimpiad.

## 3c. Rozkłady wyników punktowych w etapie praktycznym

	nr str w pliku pdf
TECHNIKA I SZKOŁY POLICEALNE:	
311_04_ TECHNIK BUDOWNICTWA	3
311_08_ TECHNIK ELEKTRYK	4
311_10_ TECHNIK GEODETA	5
311_15_ TECHNIK GÓRNICTWA PODZIEMNEGO	6
311_20_ TECHNIK MECHANIK	7
312_01_ TECHNIK INFORMATYK	8
313_01_ FOTOTECHNIK	9
315_01_ TECHNIK BEZPIECZEŃSTWA I HIGIENY PRACY	10
321_07_ TECHNIK ARCHITEKTURY KRAJOBRAZU	11
322_03_ HIGIENISTKA STOMATOLOGICZNA	12
322_06_ RATOWNIK MEDYCZNY	13
322_09_ TECHNIK DENTYSTYCZNY	14
322_10_ TECHNIK FARMACEUTYCZNY	15
322_14_ TECHNIK WETERYNARII	16
341_02_ TECHNIK EKONOMISTA	17
341_04_ TECHNIK HOTELARSTWA	18
341_05_ TECHNIK OBSŁUGI TURYSTYCZNEJ	19
342_01_ TECHNIK ORGANIZACJI REKLAMY	20
342_04_ TECHNIK LOGISTYK	21
343_01_ TECHNIK ADMINISTRACJI	22
346_04_ OPIEKUN W DOMU POMOCY SPOŁECZNEJ	23
412_01_ TECHNIK RACHUNKOWOŚCI	24
514_03_ TECHNIK USŁUG KOSMETYCZNYCH	25
515_01_ TECHNIK OCHRONY FIZYCZNEJ OSÓB I MIENIA	26
ZASADNICZE SZKOŁY ZAWODOWE:	
512_05_ KUCHARZ MAŁEJ GASTRONOMII	27
513_02_ OPIEKUN MEDYCZNY	28
522_01_ SPRZEDAWCA	29
713_01_ DEKARZ	30
723_02_ MECHANIK - MONTER MASZYN I URZĄDZEŃ	31
723_04_ MECHANIK POJAZDÓW SAMOCHODOWYCH	32
724_01_ ELEKTRYK	33
724_02_ ELEKTROMECHANIK POJAZDÓW SAMOCHODOWYCH	34
724_05_ ELEKTROMECHANIK	35
742_01_ STOLARZ	36

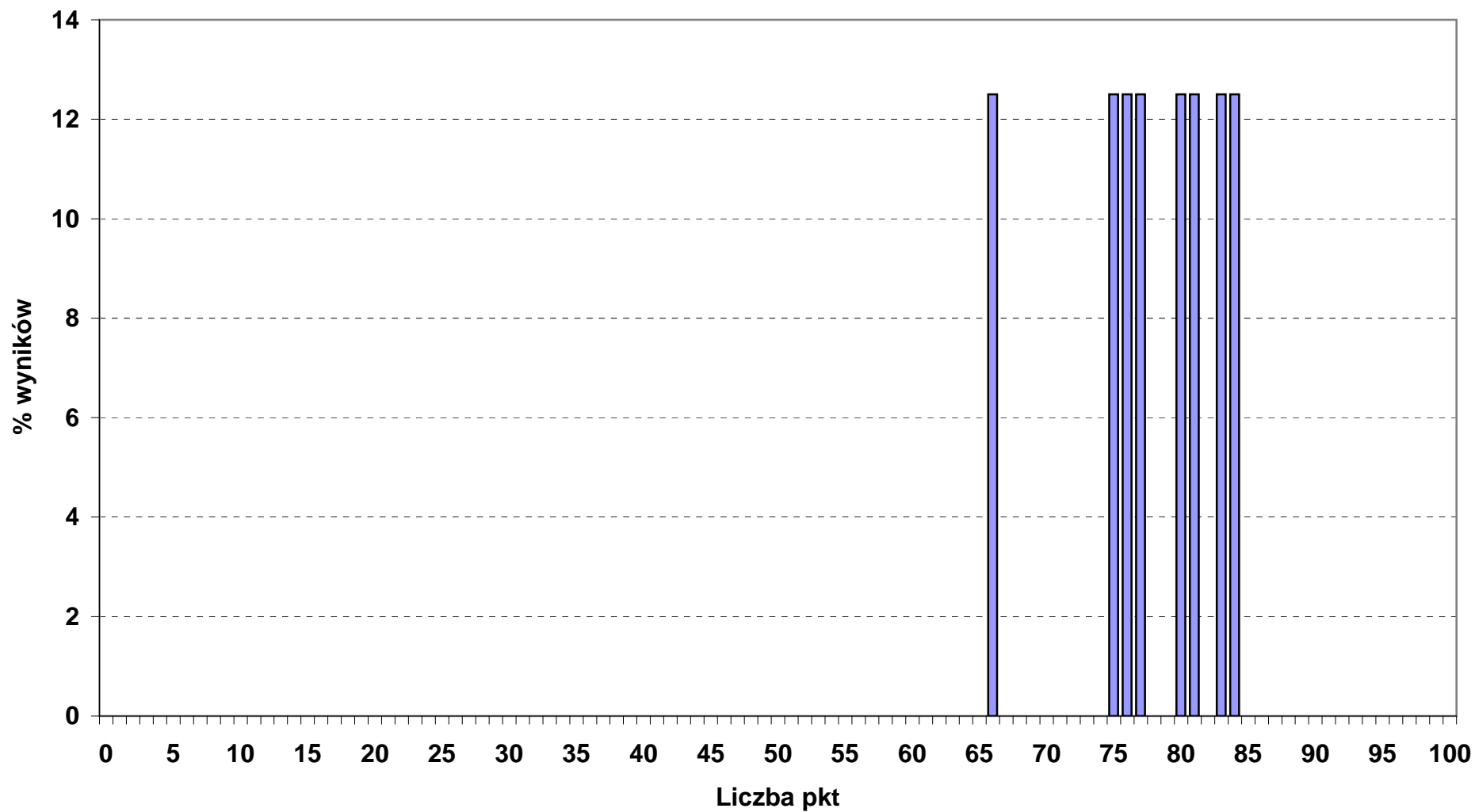
## Rozkład wyników punktowych etapu praktycznego w okręgu OKE we Wrocławiu

■ 311\_04\_ TECHNIK BUDOWNICTWA (liczba zdających: 8)



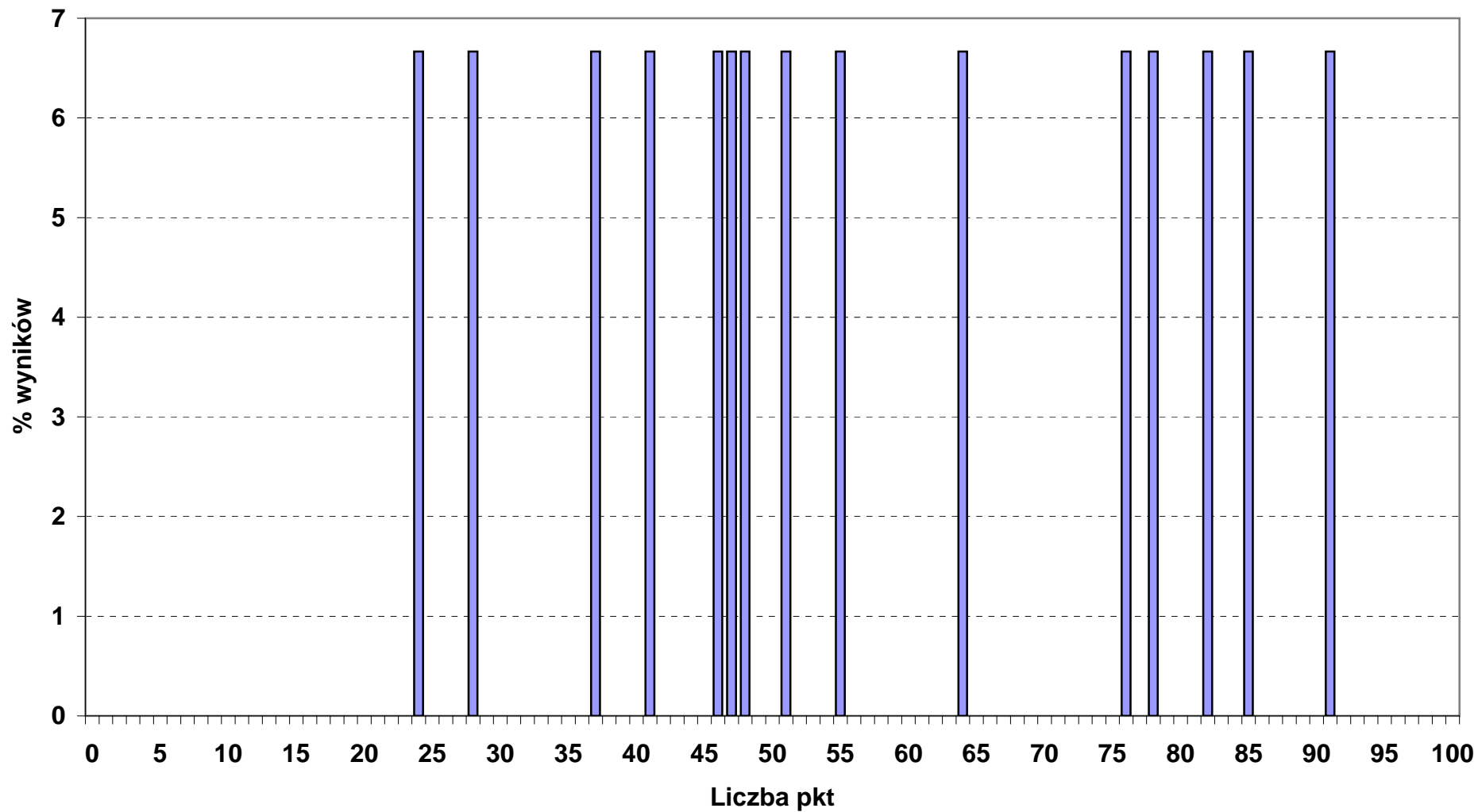
## Rozkład wyników punktowych etapu praktycznego w okręgu OKE we Wrocławiu

■ 311\_08\_ TECHNIK ELEKTRYK (liczba zdających: 8)



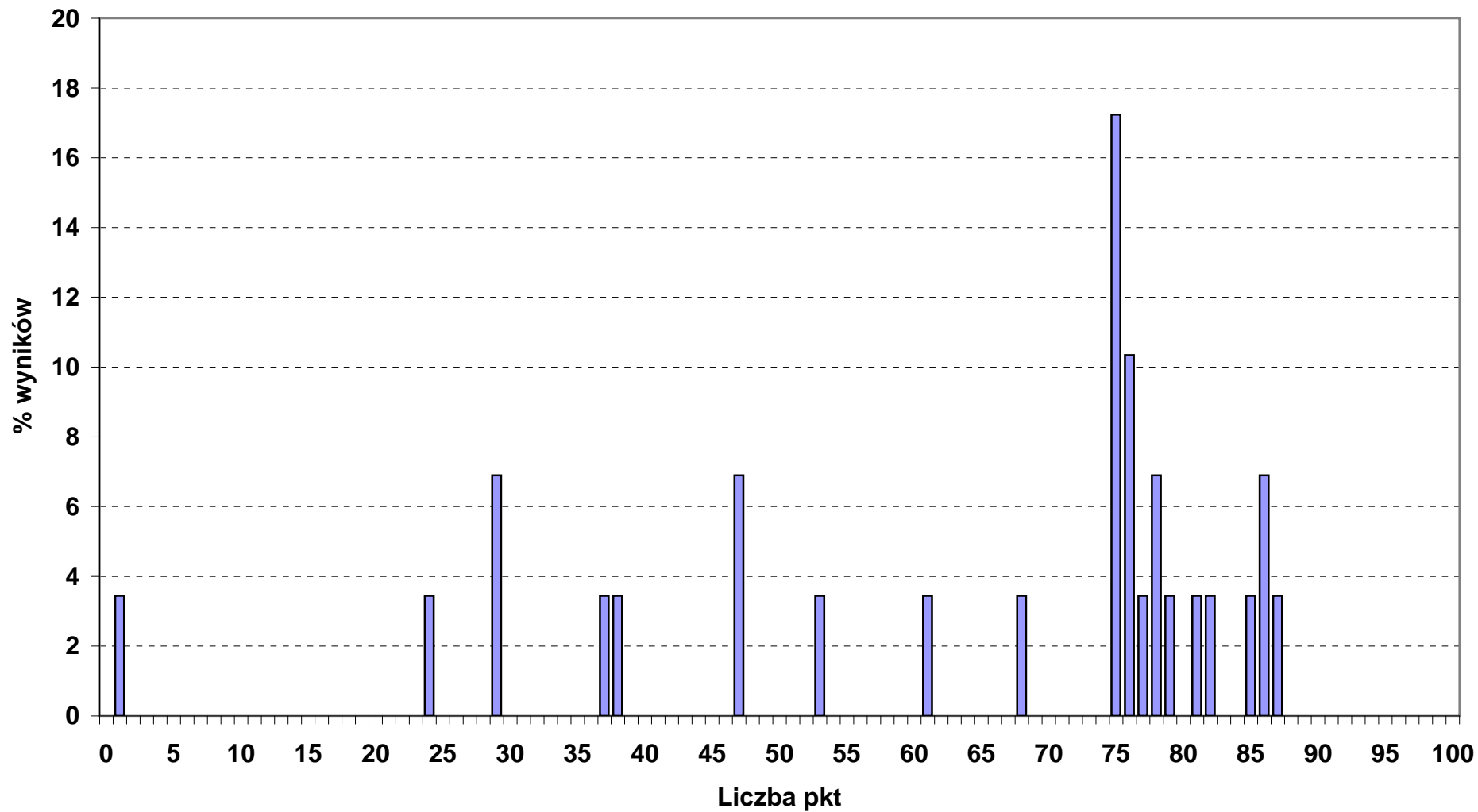
## Rozkład wyników punktowych etapu praktycznego w okręgu OKE we Wrocławiu

■ 311\_10\_ TECHNIK GEODETA (liczba zdających: 15)



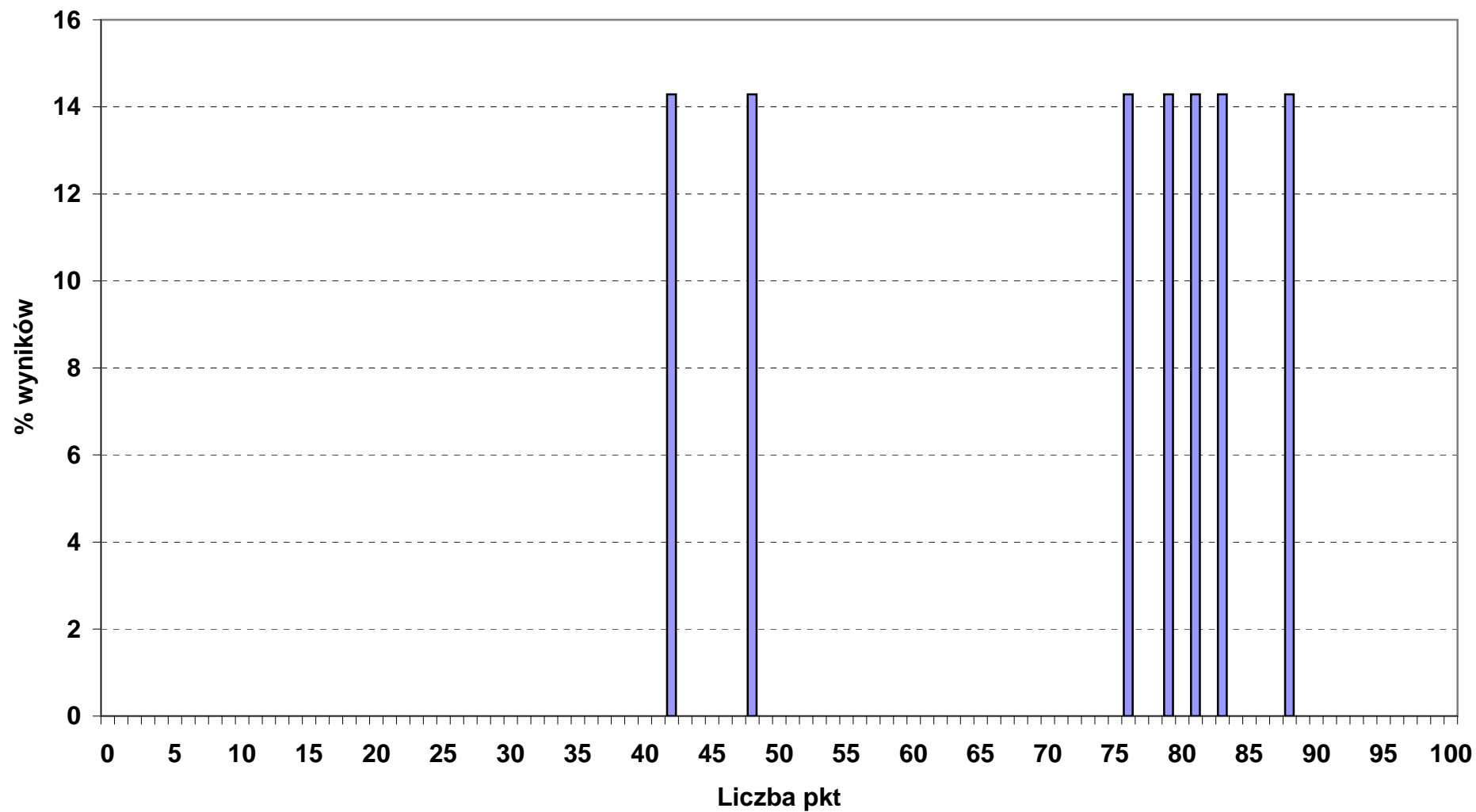
**Rozkład wyników punktowych etapu praktycznego w okręgu OKE we Wrocławiu**

■ 311\_15\_ TECHNIK GÓRNICTWA PODZIEMNEGO (liczba zdających: 29)



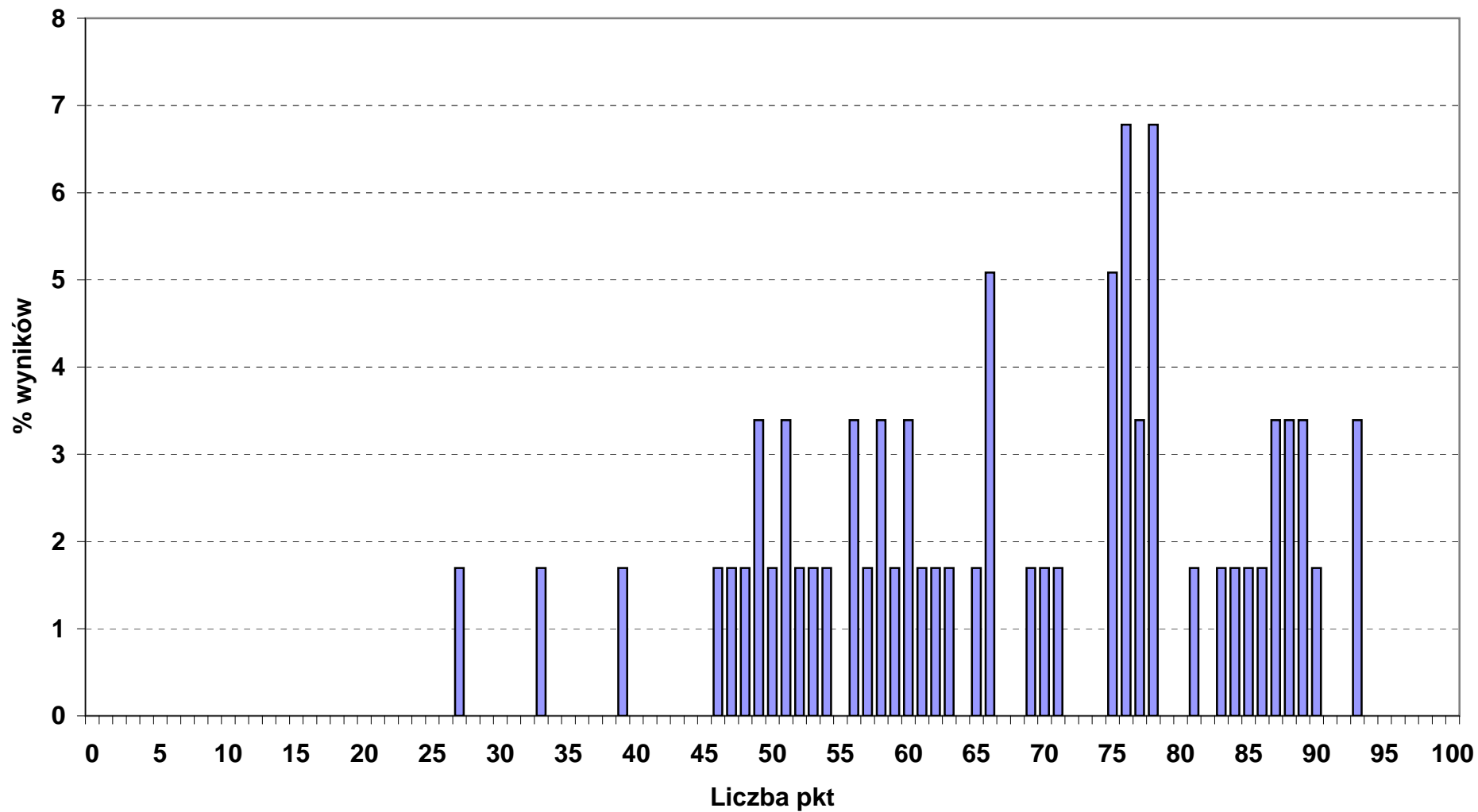
## Rozkład wyników punktowych etapu praktycznego w okręgu OKE we Wrocławiu

■ 311\_20\_ TECHNIK MECHANIK (liczba zdających: 7)



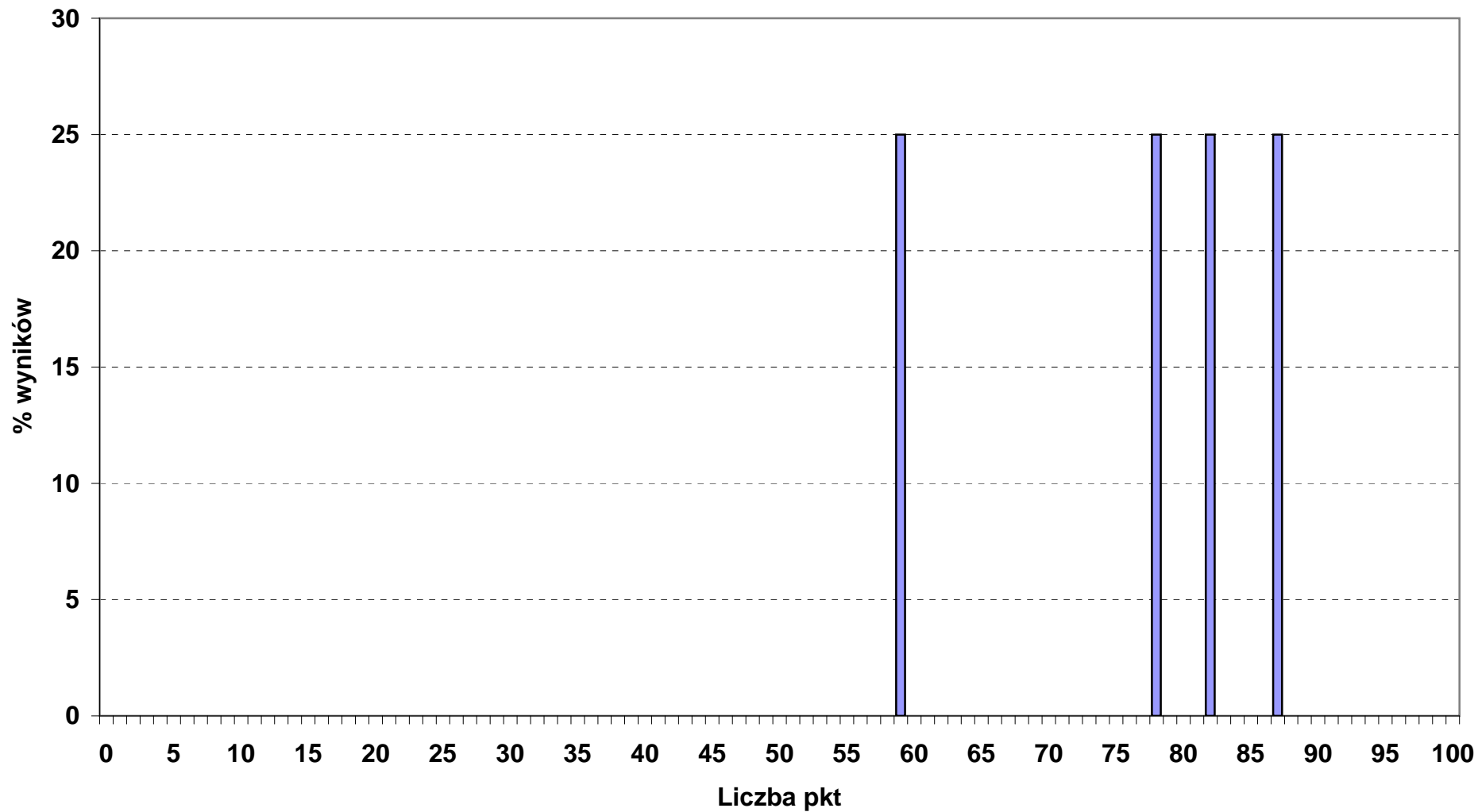
### Rozkład wyników punktowych etapu praktycznego w okręgu OKE we Wrocławiu

■ 312\_01\_ TECHNIK INFORMATYK (liczba zdających: 59)



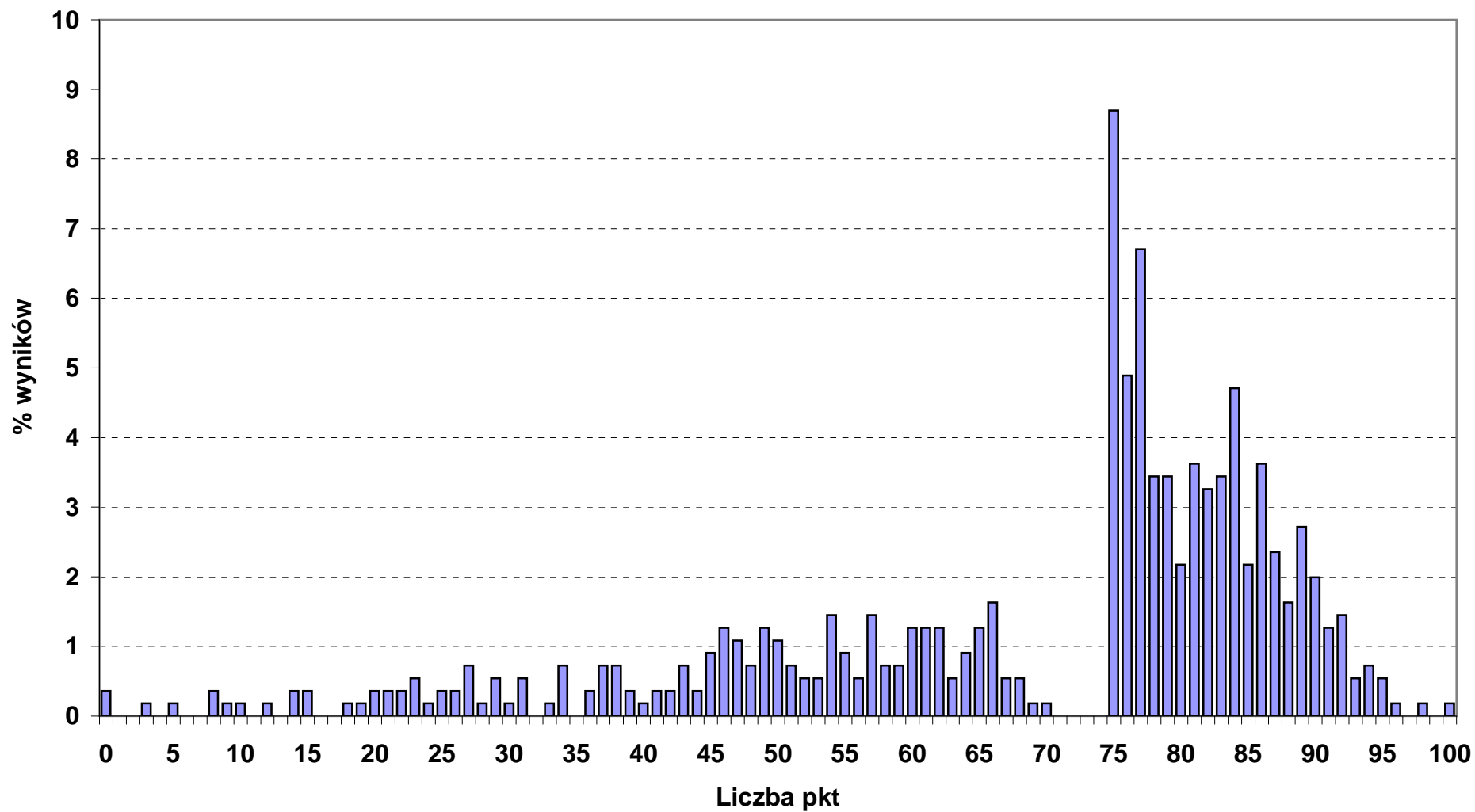
**Rozkład wyników punktowych etapu praktycznego w okręgu OKE we Wrocławiu**

■ 313\_01\_ FOTOTECHNIK (liczba zdających: 4)



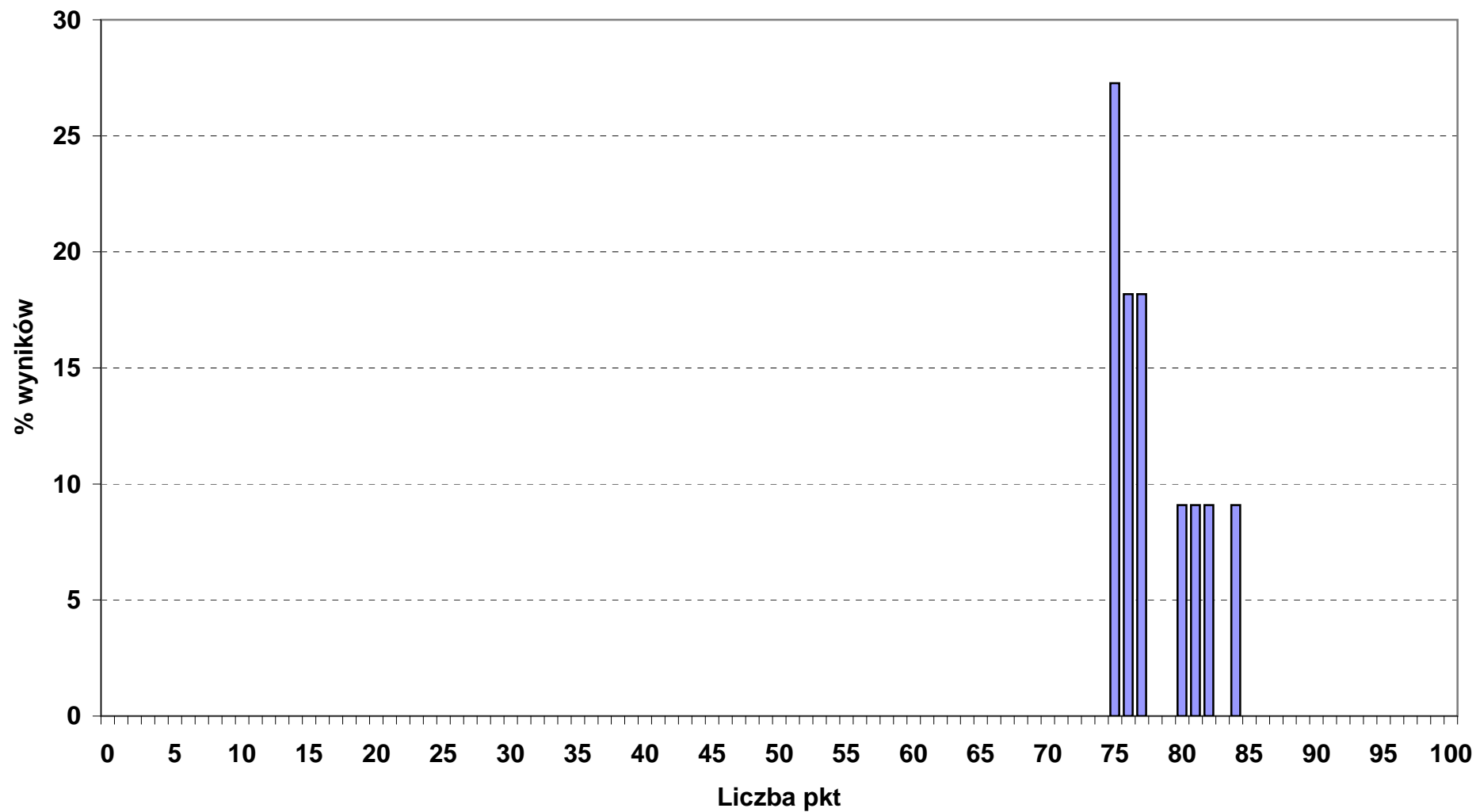
## Rozkład wyników punktowych etapu praktycznego w okręgu OKE we Wrocławiu

■ 315\_01\_ TECHNIK BEZPIECZEŃSTWA I HIGIENY PRACY (liczba zdających: 552)



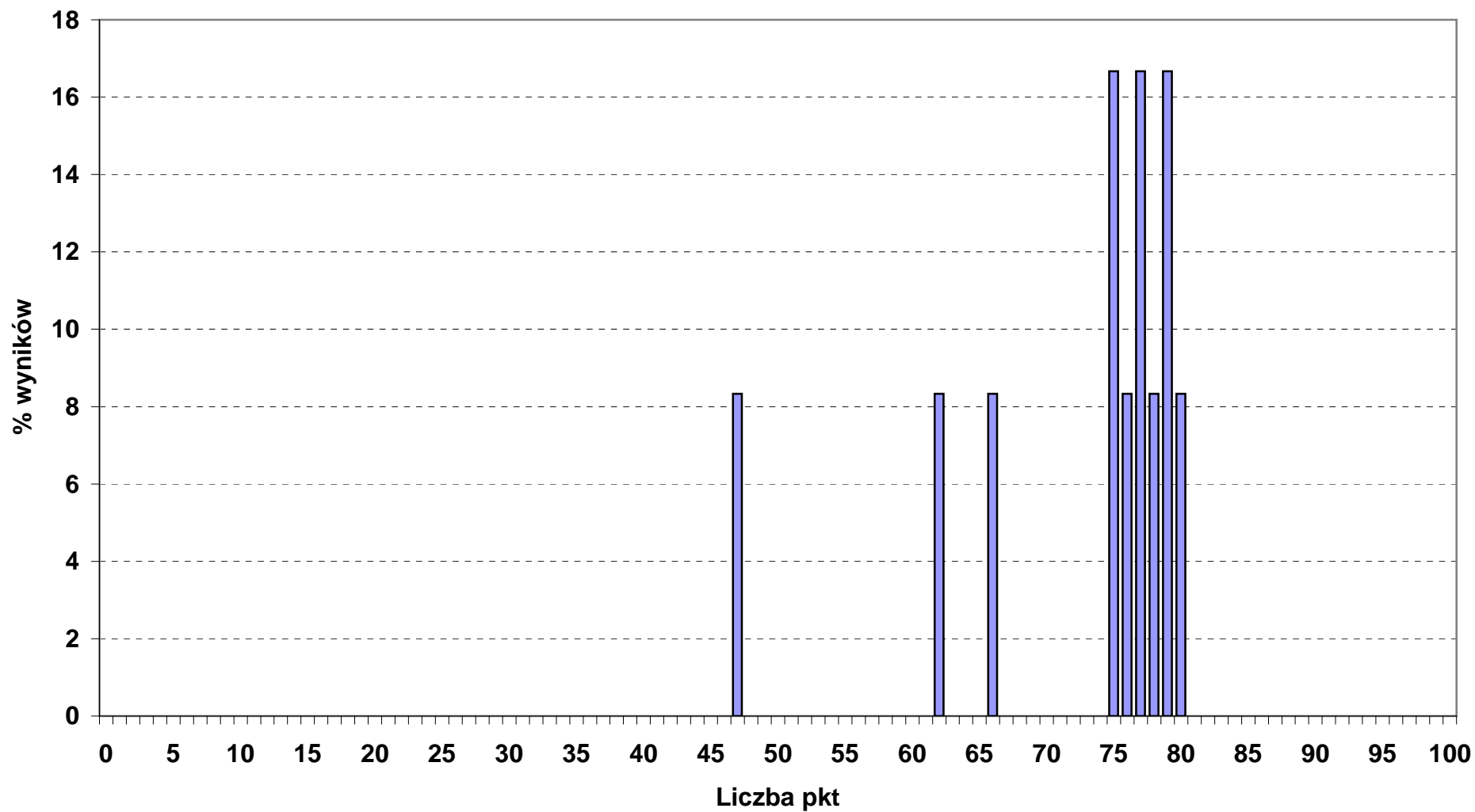
## Rozkład wyników punktowych etapu praktycznego w okręgu OKE we Wrocławiu

■ 321\_07\_ TECHNIK ARCHITEKTURY KRAJOBRAZU (liczba zdających: 11)



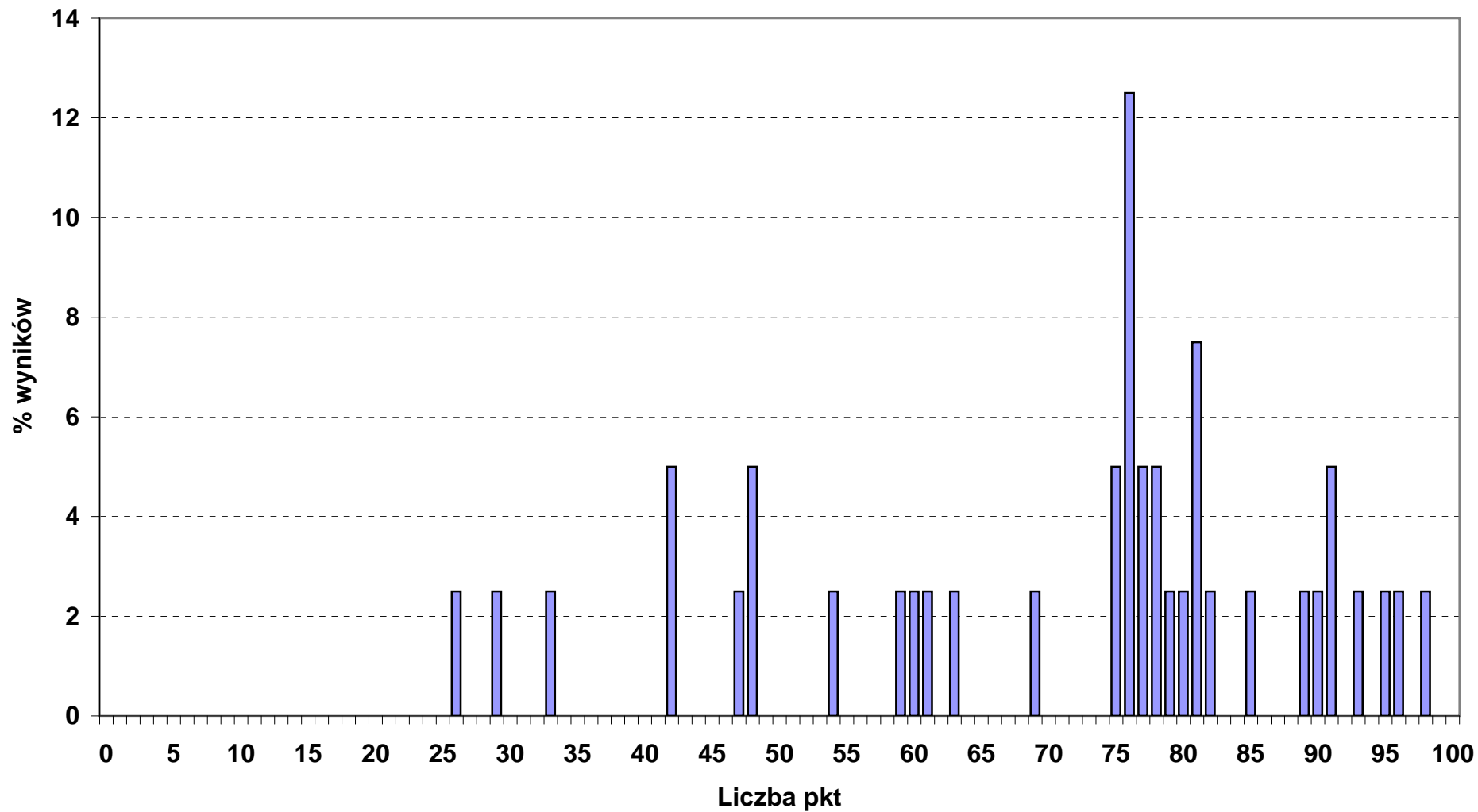
## Rozkład wyników punktowych etapu praktycznego w okręgu OKE we Wrocławiu

■ 322\_03\_ HIGIENISTKA STOMATOLOGICZNA (liczba zdających: 12)



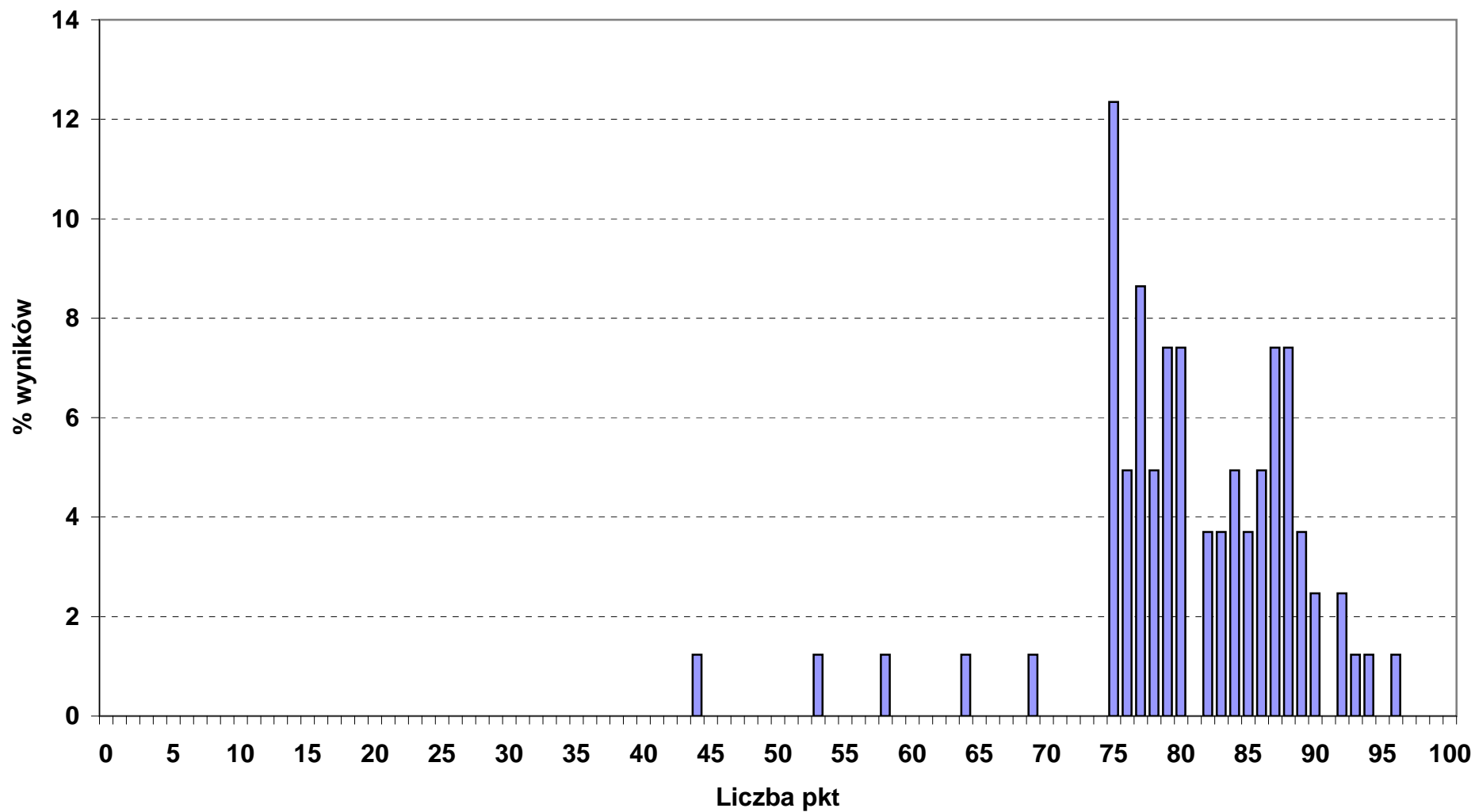
### Rozkład wyników punktowych etapu praktycznego w okręgu OKE we Wrocławiu

■ 322\_06\_ RATOWNIK MEDYCZNY (liczba zdających: 40)



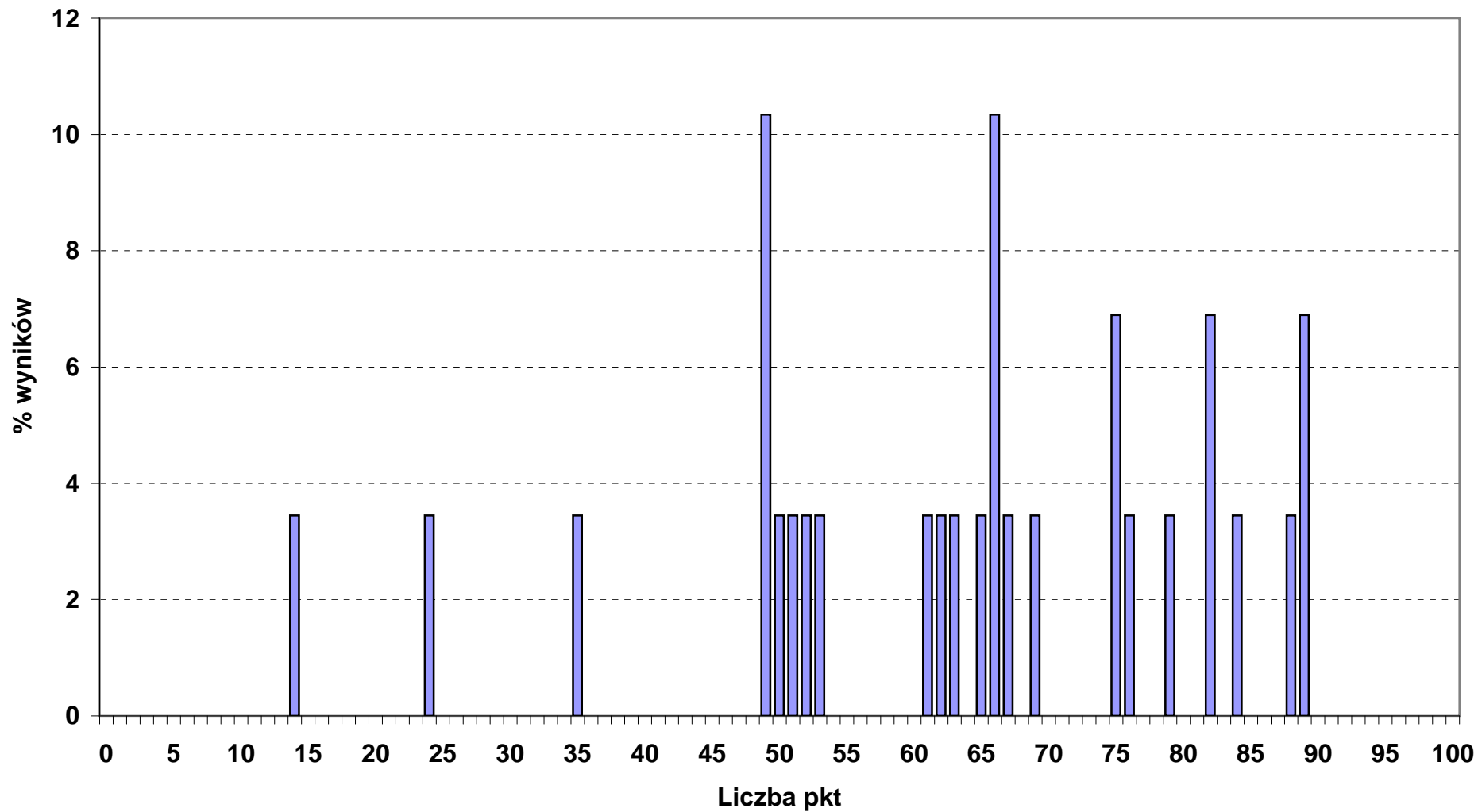
### Rozkład wyników punktowych etapu praktycznego w okręgu OKE we Wrocławiu

■ 322\_09\_ TECHNIK DENTYSTYCZNY (liczba zdających: 81)



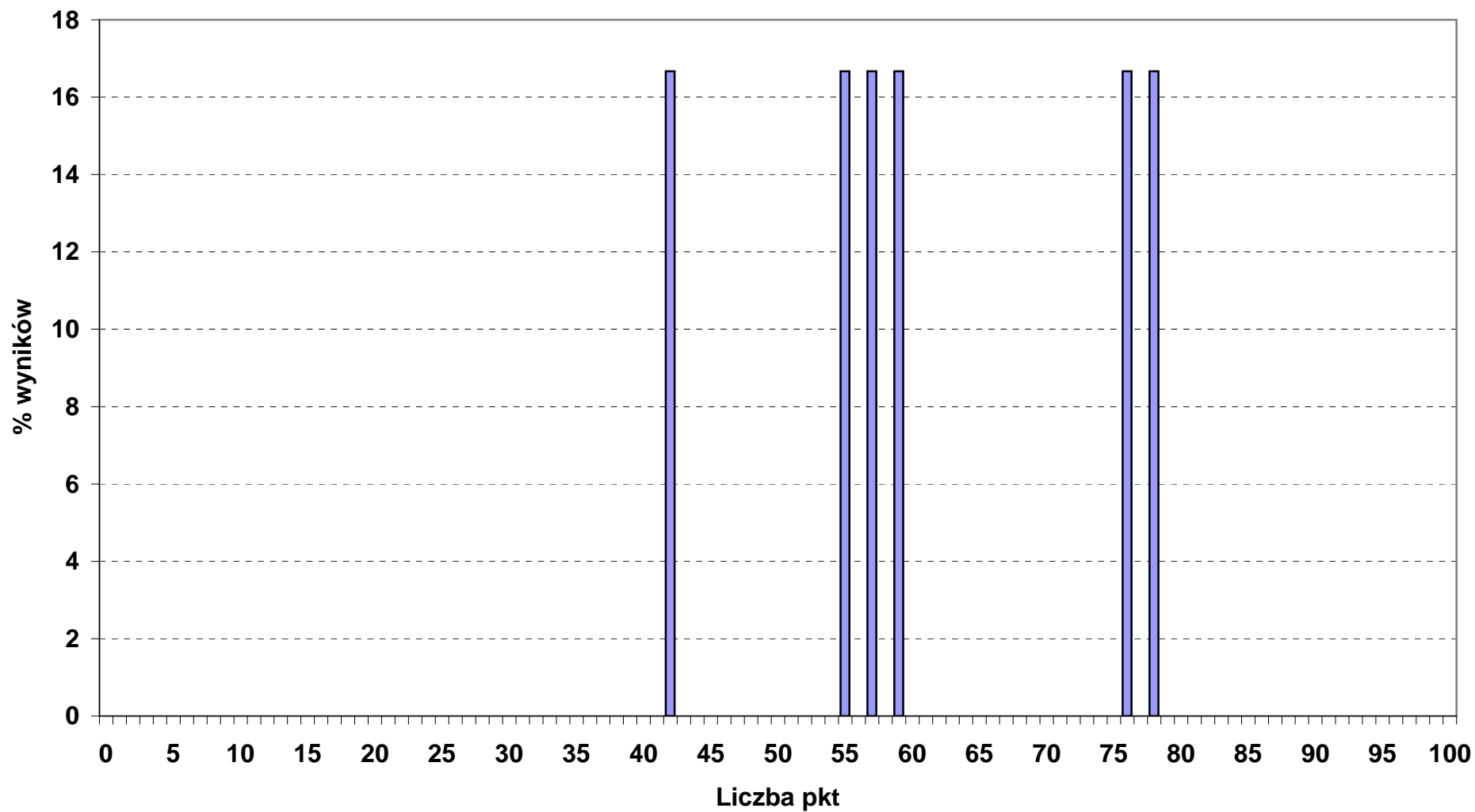
**Rozkład wyników punktowych etapu praktycznego w okręgu OKE we Wrocławiu**

■ 322\_10\_ TECHNIK FARMACEUTYCZNY (liczba zdających: 29)



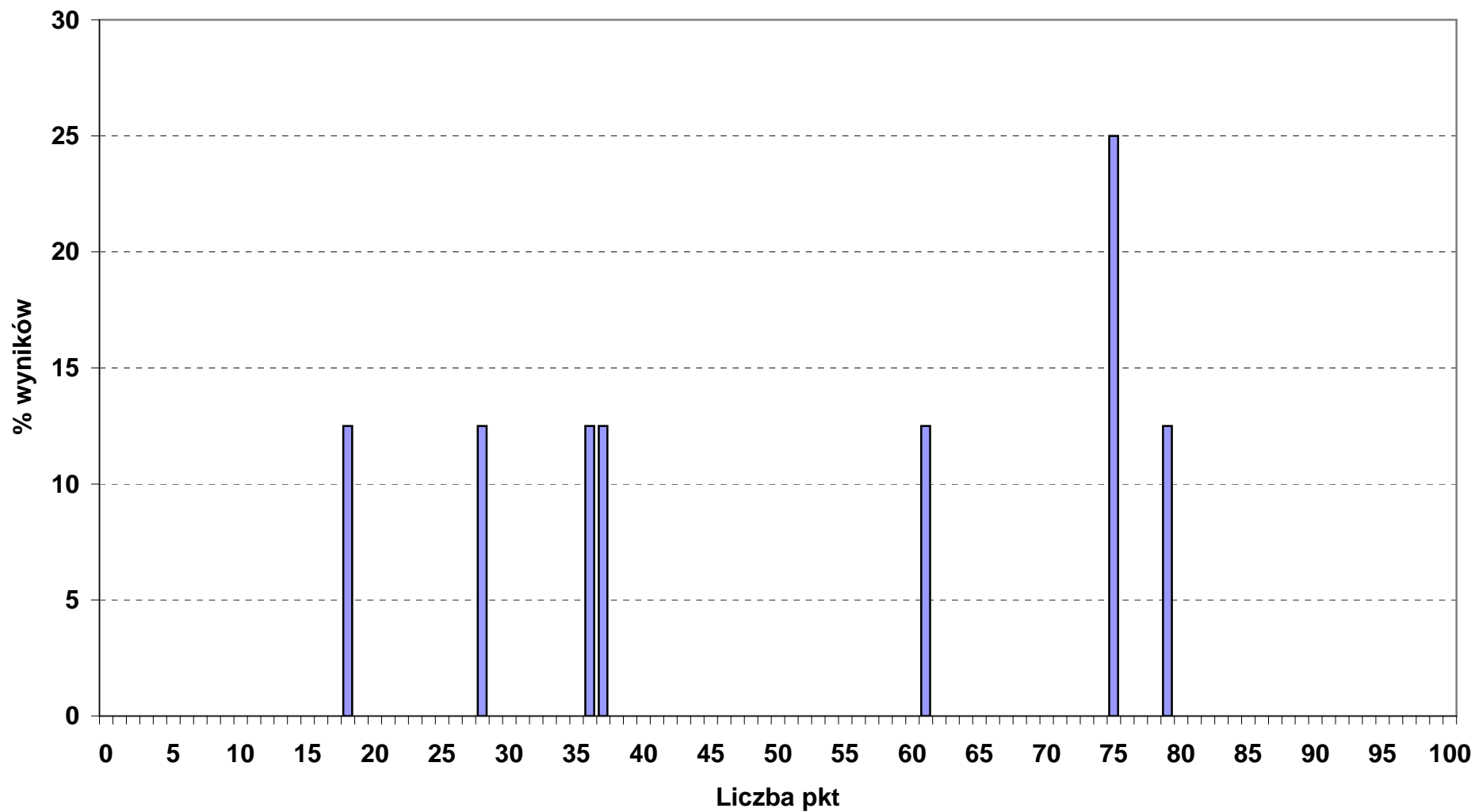
**Rozkład wyników punktowych etapu praktycznego w okręgu OKE we Wrocławiu**

■ 322\_14\_ TECHNIK WETERYNARII (liczba zdających: 6)



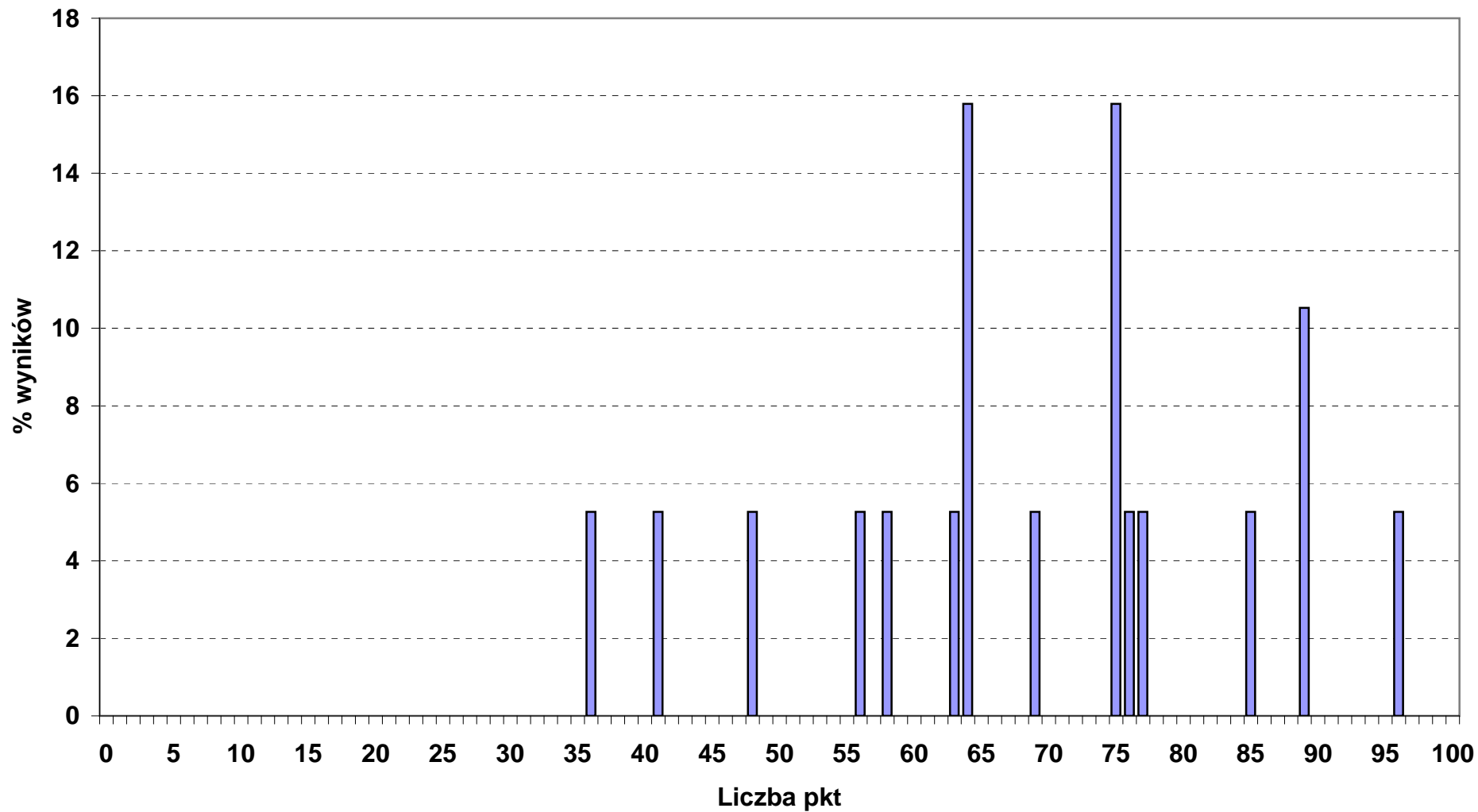
## Rozkład wyników punktowych etapu praktycznego w okręgu OKE we Wrocławiu

■ 341\_02\_ TECHNIK EKONOMISTA (liczba zdających: 8)



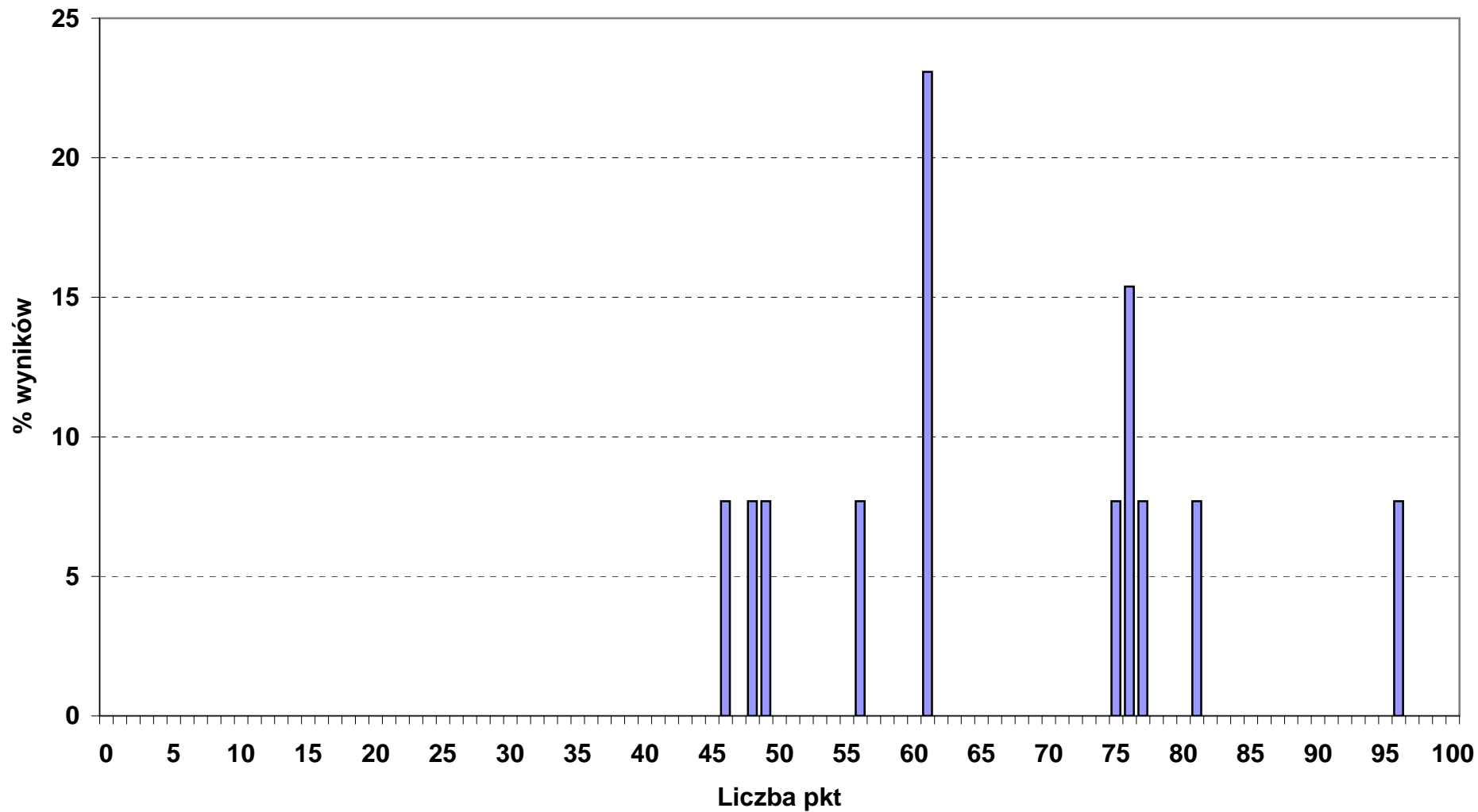
**Rozkład wyników punktowych etapu praktycznego w okręgu OKE we Wrocławiu**

■ 341\_04\_ TECHNIK HOTELARSTWA (liczba zdających: 19)



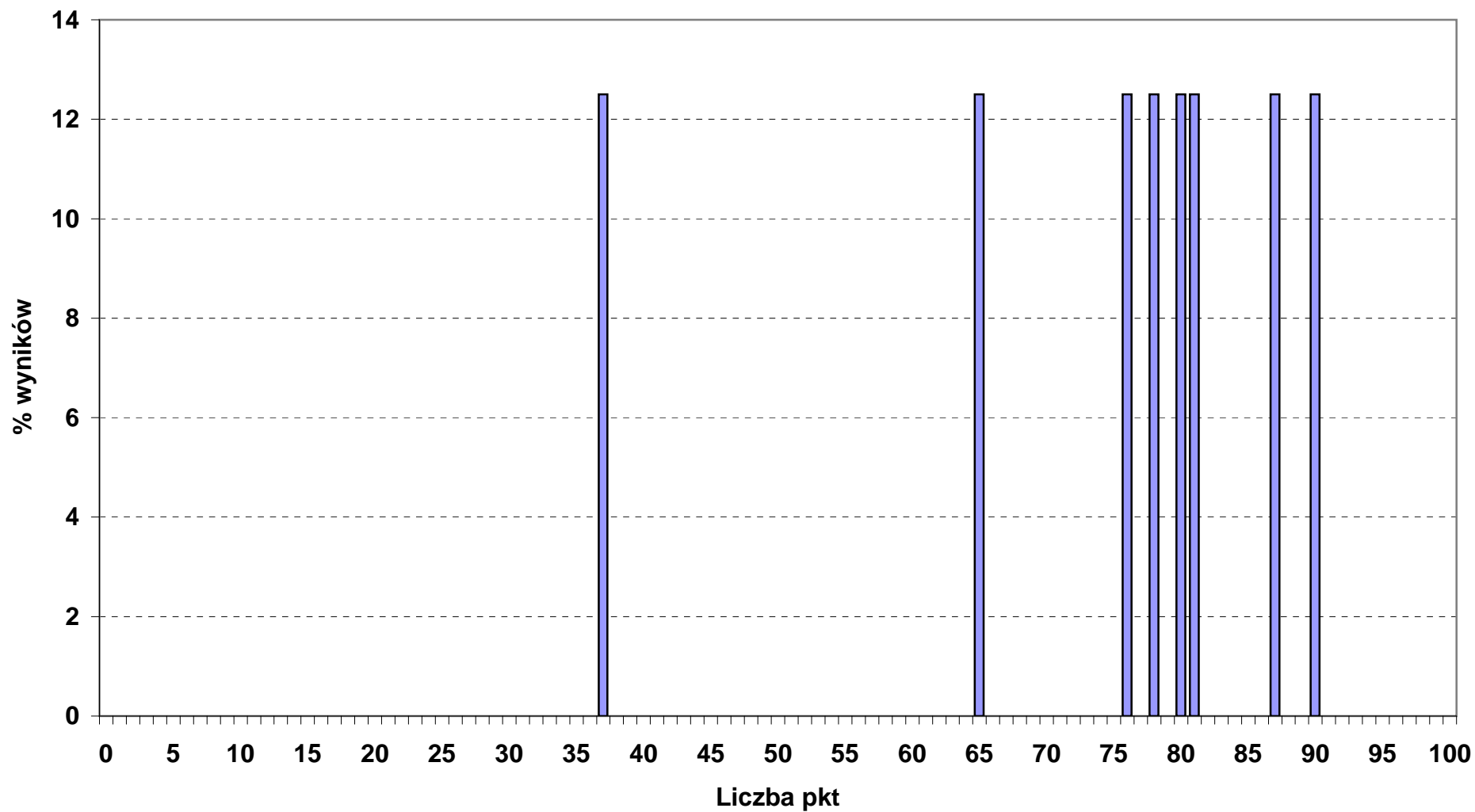
**Rozkład wyników punktowych etapu praktycznego w okręgu OKE we Wrocławiu**

■ 341\_05\_ TECHNIK OBSŁUGI TURYSTYCZNEJ (liczba zdających: 13)



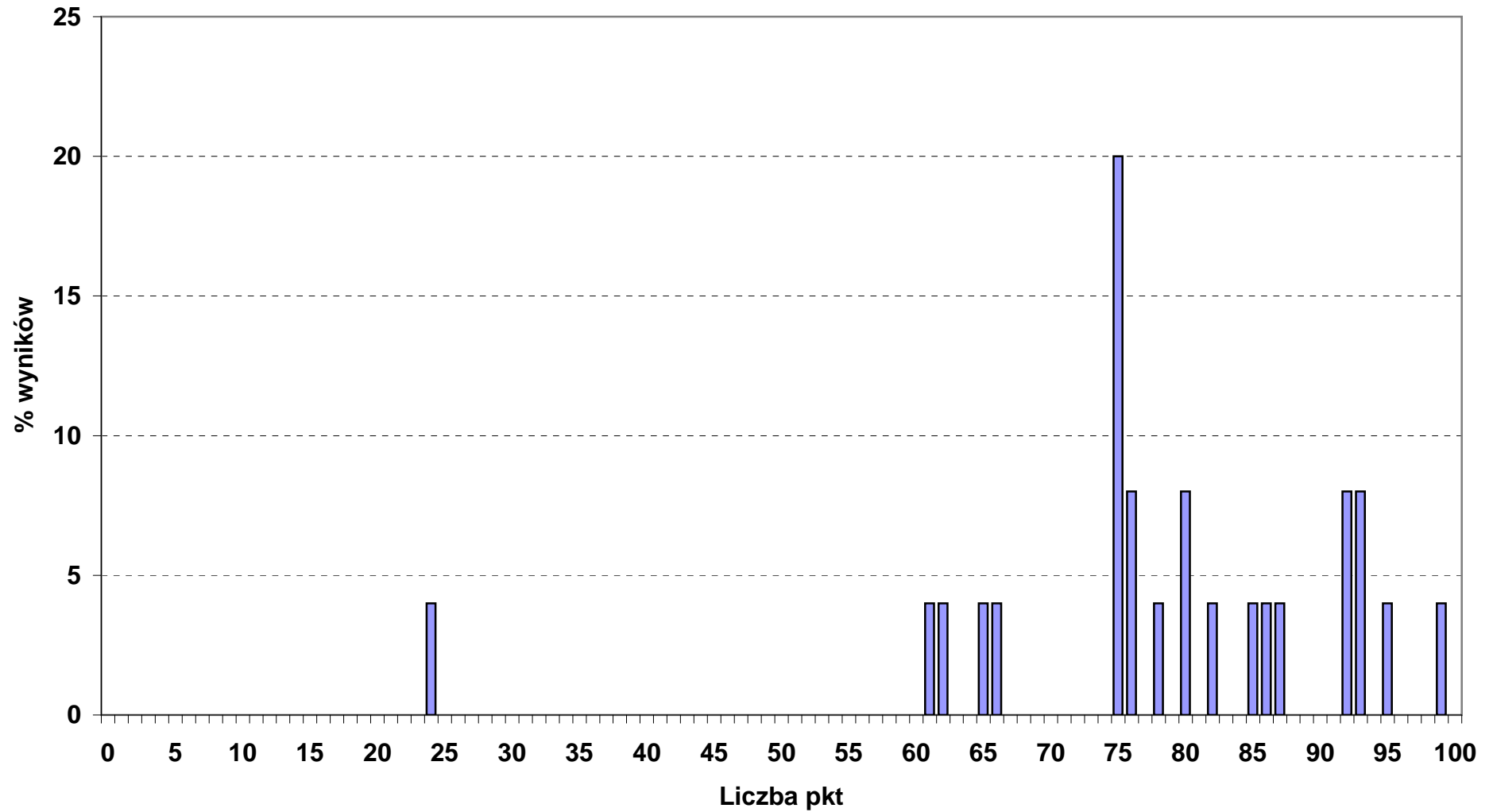
## Rozkład wyników punktowych etapu praktycznego w okręgu OKE we Wrocławiu

■ 342\_01\_ TECHNIK ORGANIZACJI REKLAMY (liczba zdających: 8)



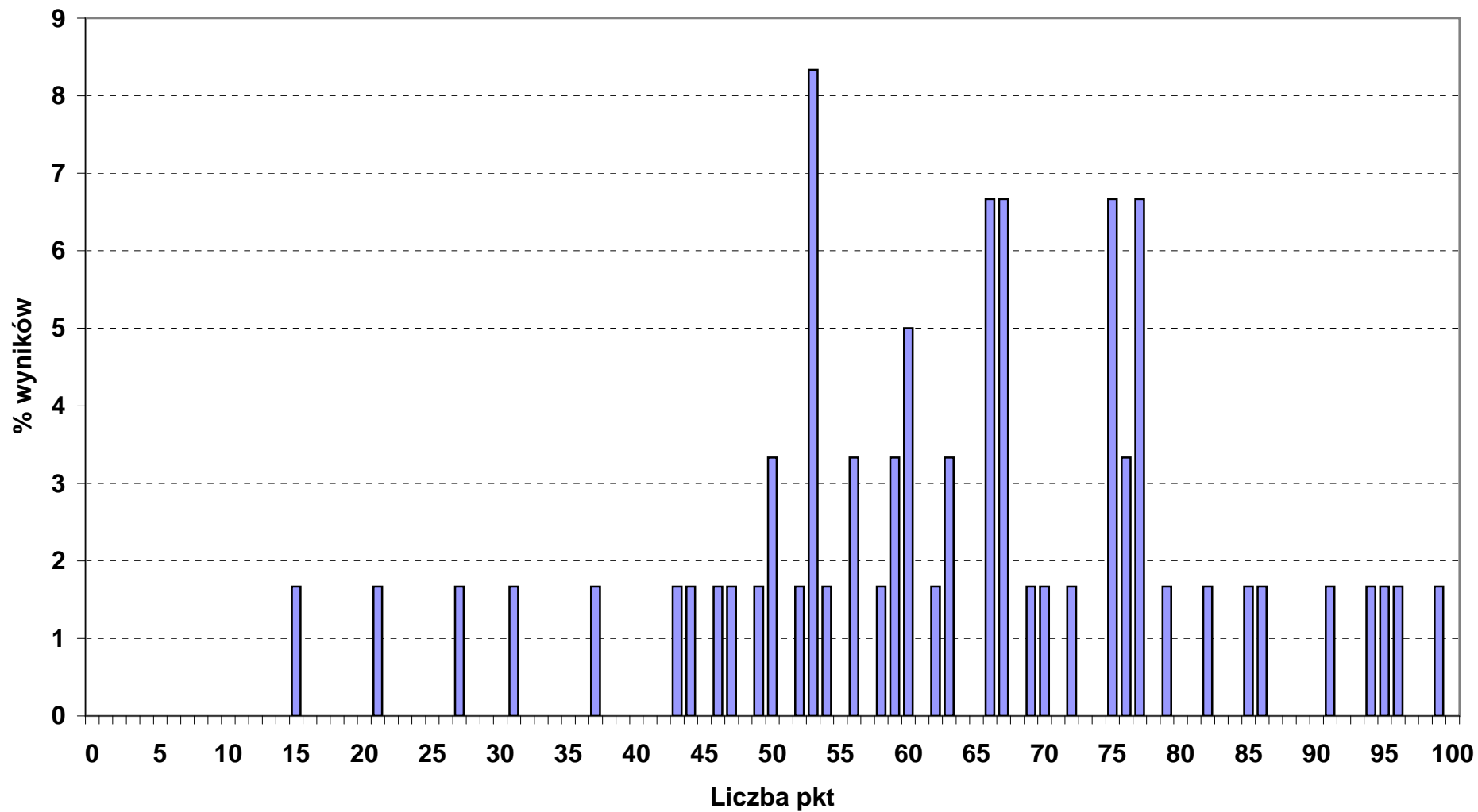
## Rozkład wyników punktowych etapu praktycznego w okręgu OKE we Wrocławiu

■ 342\_04\_ TECHNIK LOGISTYK (liczba zdających: 25)



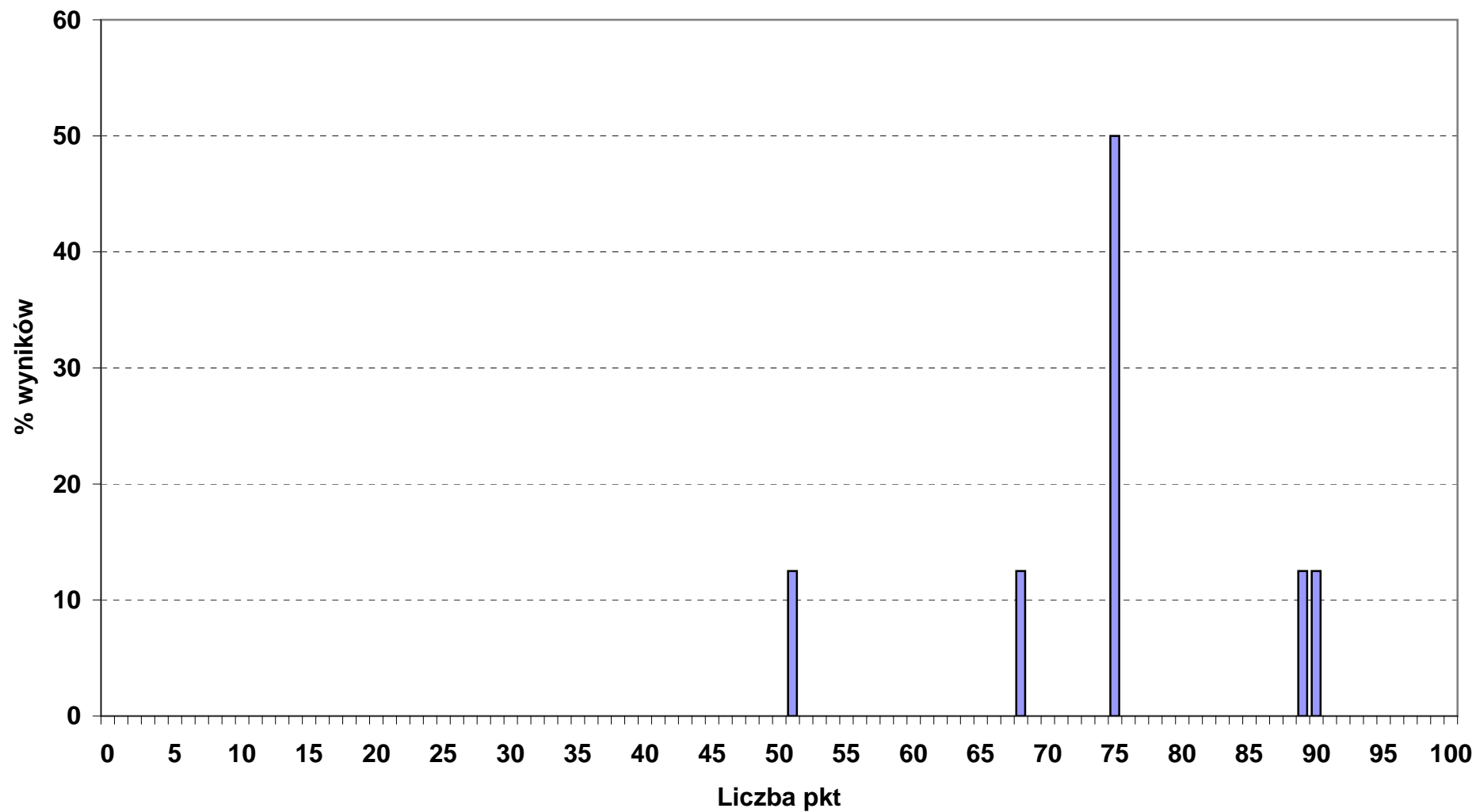
### Rozkład wyników punktowych etapu praktycznego w okręgu OKE we Wrocławiu

■ 343\_01\_ TECHNIK ADMINISTRACJI (liczba zdających: 60)



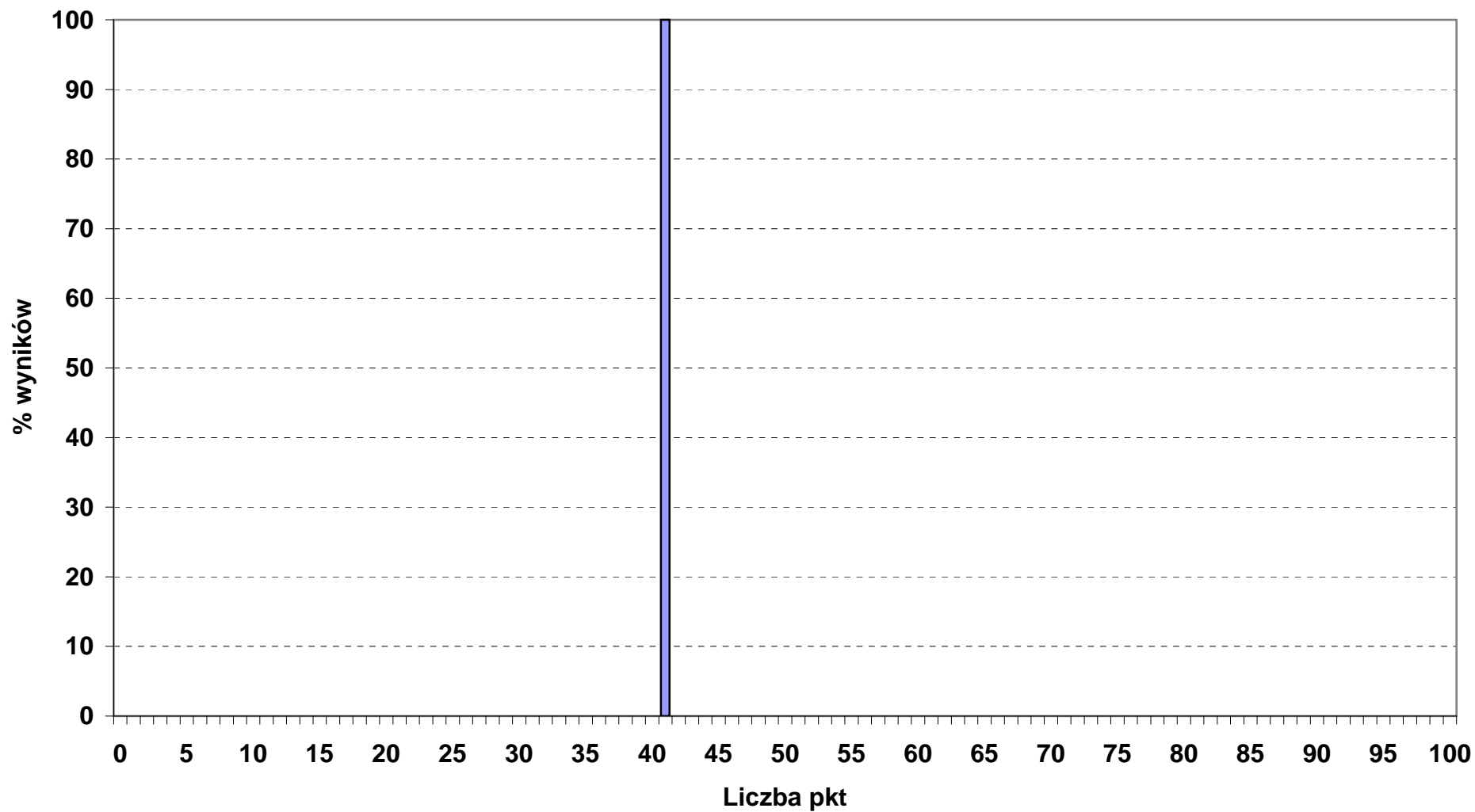
**Rozkład wyników punktowych etapu praktycznego w okręgu OKE we Wrocławiu**

■ 346\_04\_ OPIEKUN W DOMU POMOCY SPOŁECZNEJ (liczba zdających: 8)



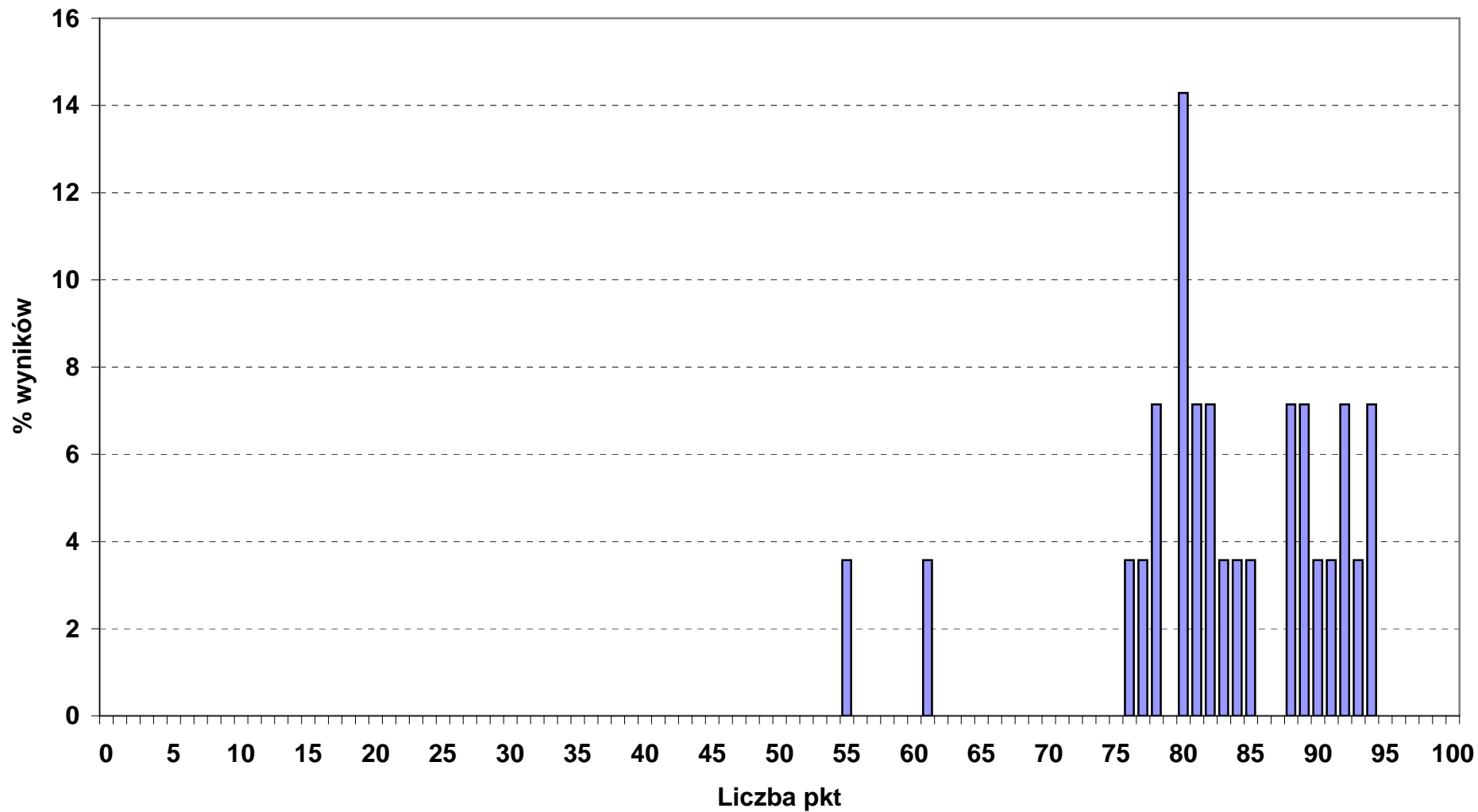
## Rozkład wyników punktowych etapu praktycznego w okręgu OKE we Wrocławiu

■ 412\_01\_ TECHNIK RACHUNKOWOŚCI (liczba zdających: 1)



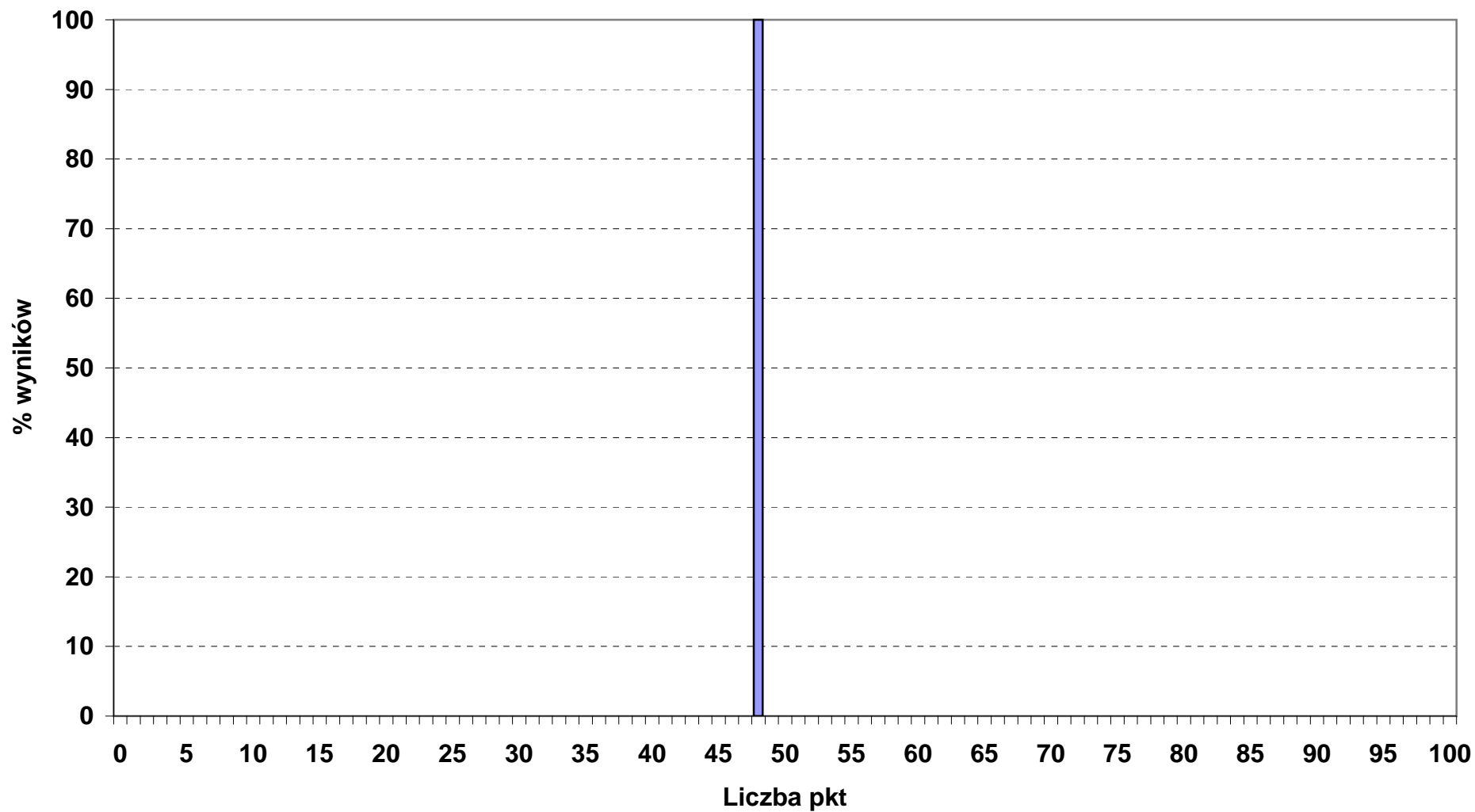
**Rozkład wyników punktowych etapu praktycznego w okręgu OKE we Wrocławiu**

■ 514\_03\_ TECHNIK USŁUG KOSMETYCZNYCH (liczba zdających: 28)



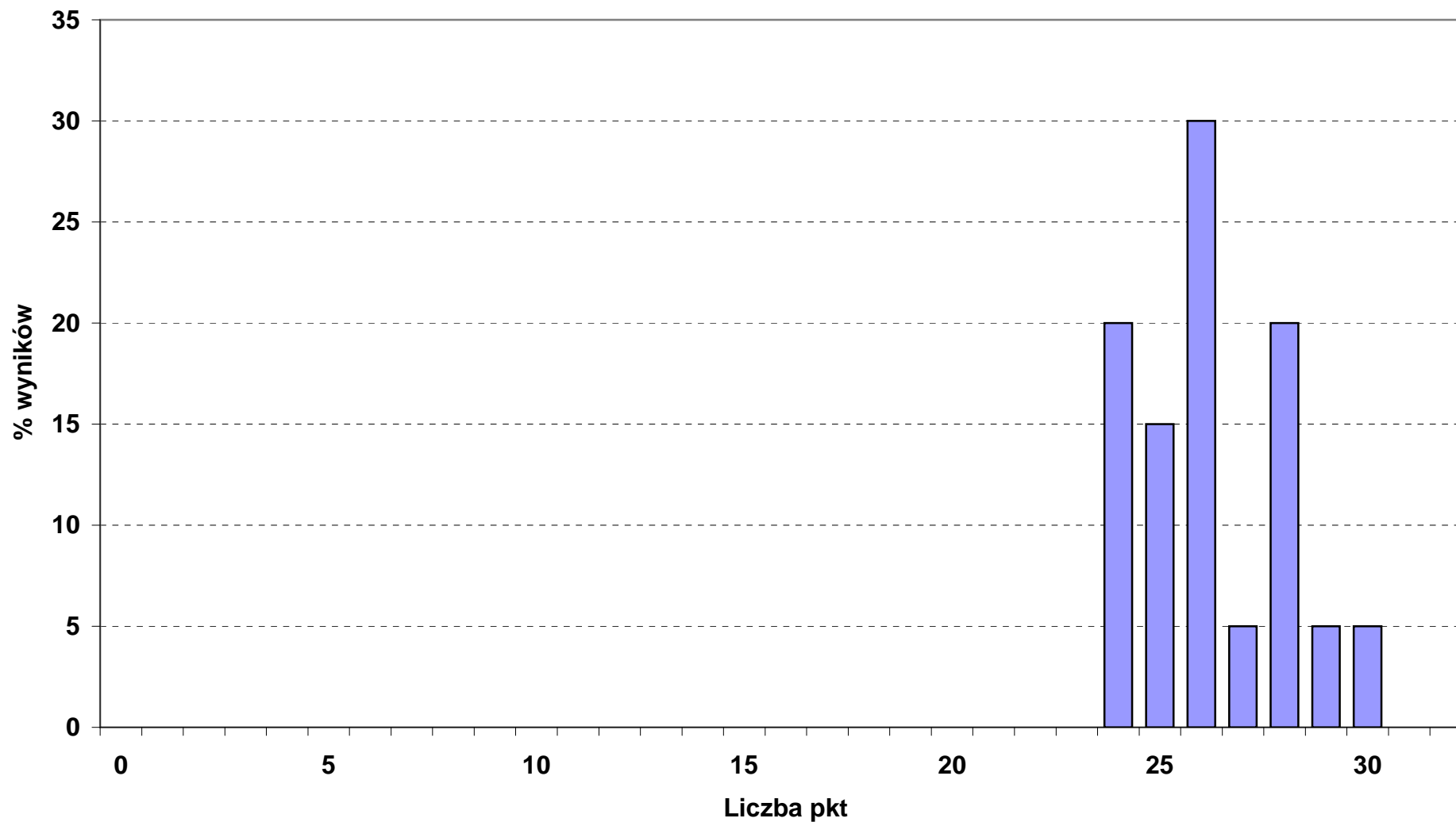
**Rozkład wyników punktowych etapu praktycznego w okręgu OKE we Wrocławiu**

■ 515\_01\_ TECHNIK OCHRONY FIZYCZNEJ OSÓB I MIENIA (liczba zdających: 1)



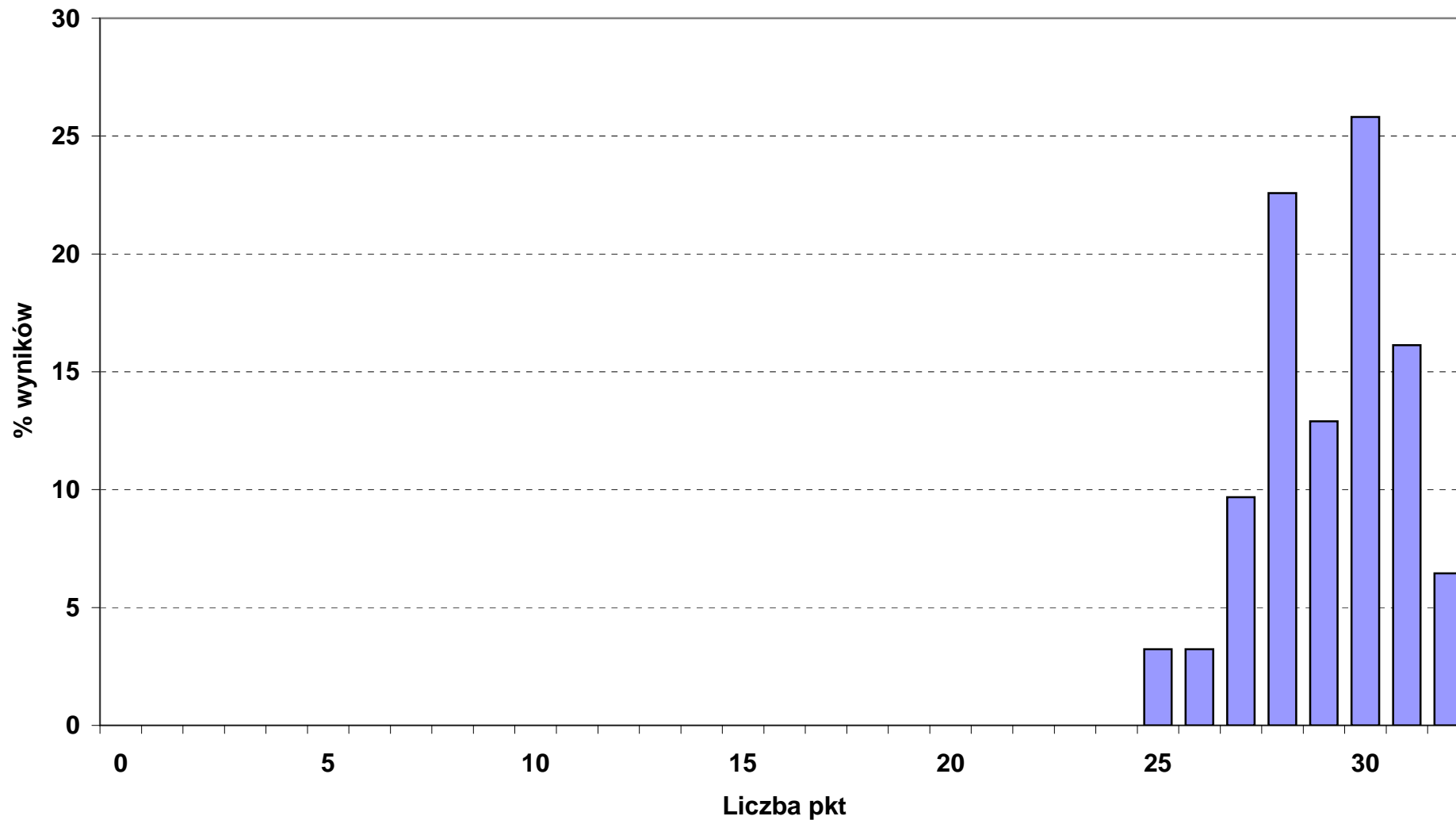
**Rozkład wyników punktowych etapu praktycznego w okręgu OKE we Wrocławiu**

■ 512\_05\_ KUCHARZ MAŁEJ GASTRONOMII max 32 pkt (liczba zdających: 20)



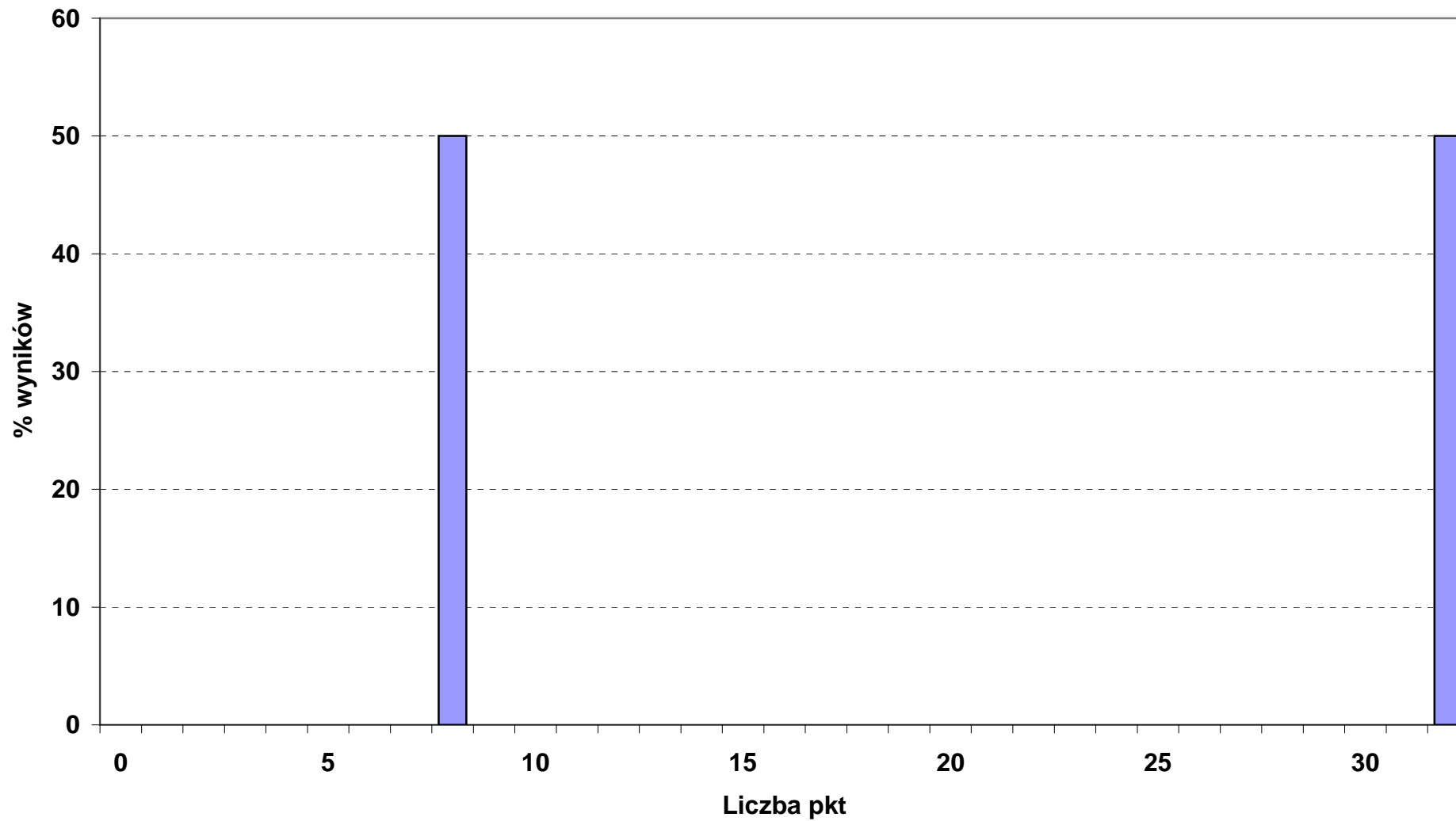
**Rozkład wyników punktowych etapu praktycznego w okręgu OKE we Wrocławiu**

■ 513\_02\_ OPIEKUN MEDYCZNY max 32 pkt (liczba zdających: 31)



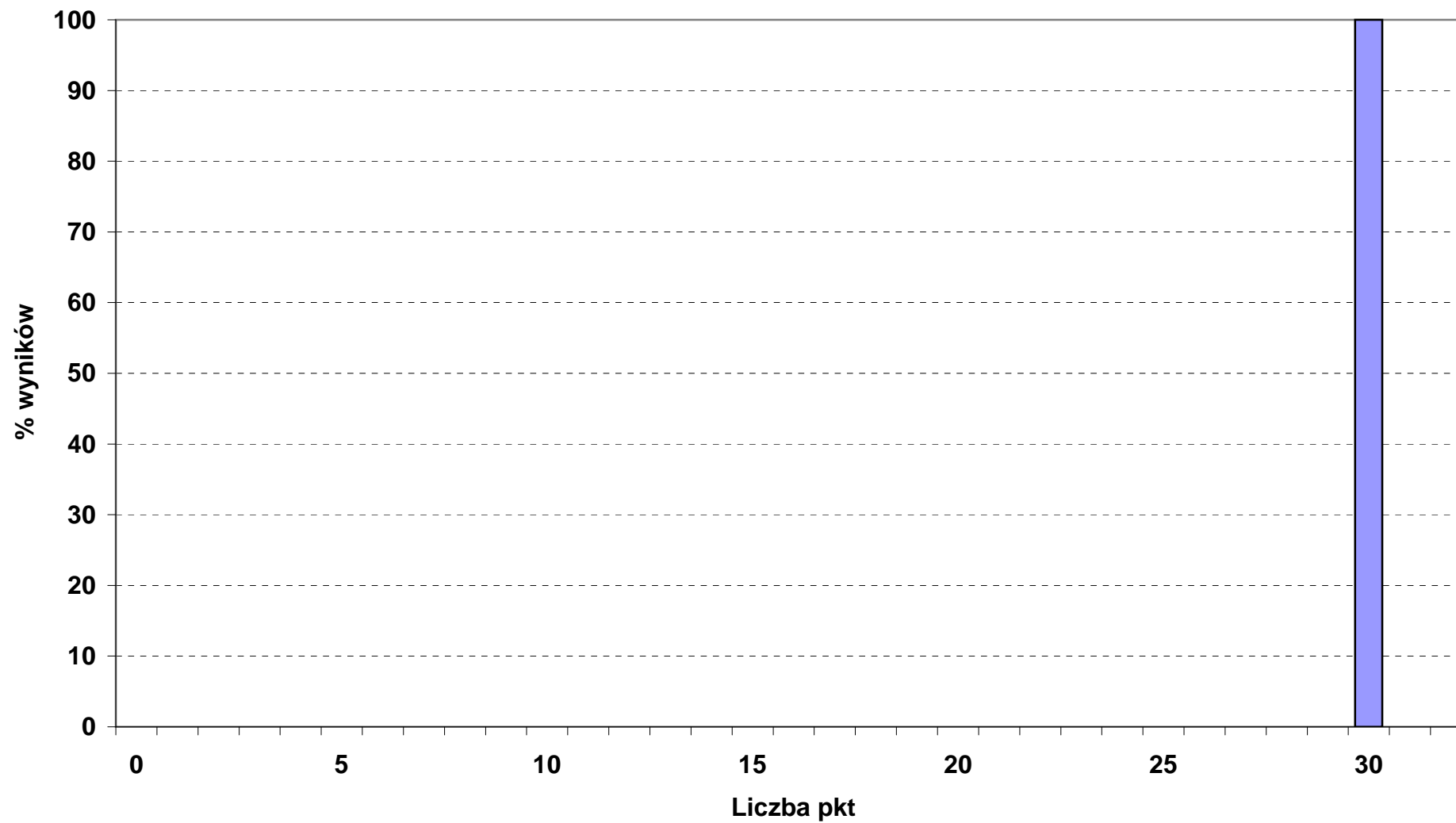
**Rozkład wyników punktowych etapu praktycznego w okręgu OKE we Wrocławiu**

■ 522\_01\_ SPRZEDAWCA max 32 pkt (liczba zdających: 2)



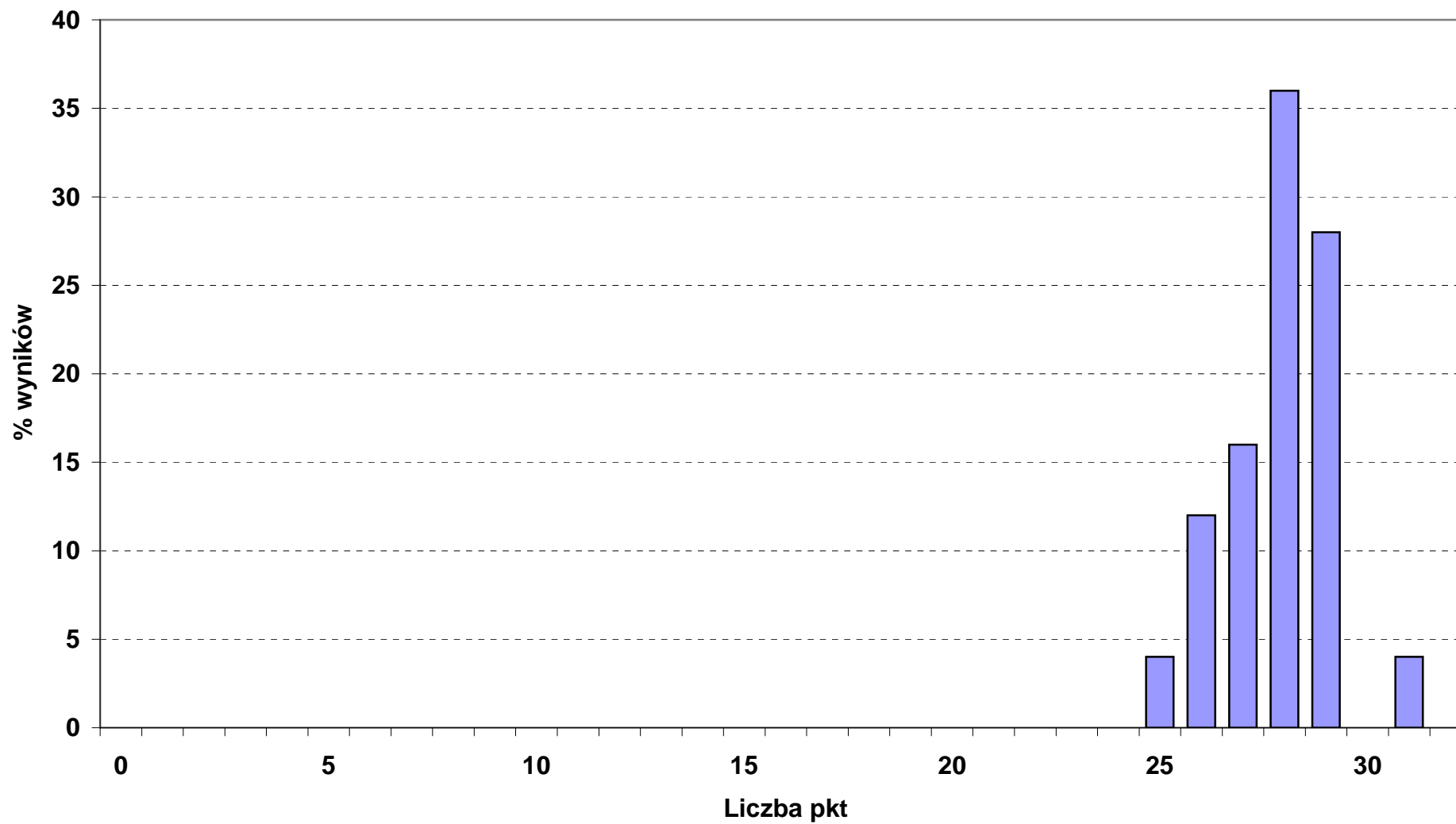
**Rozkład wyników punktowych etapu praktycznego w okręgu OKE we Wrocławiu**

■ 713\_01\_DEKARZ max 32 pkt (liczba zdających: 1)



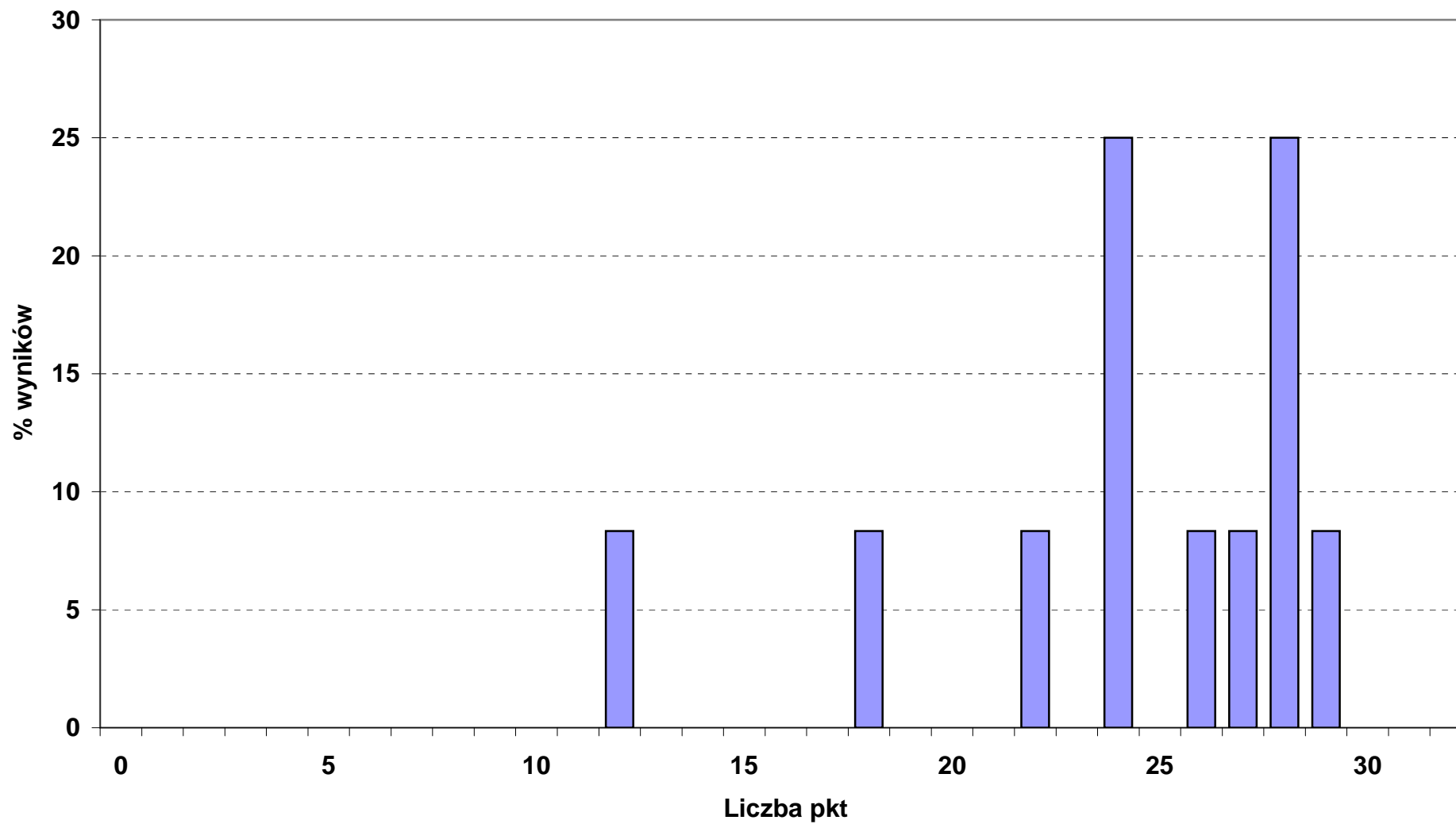
## Rozkład wyników punktowych etapu praktycznego w okręgu OKE we Wrocławiu

■ 723\_02\_ MECHANIK - MONTER MASZYN I URZĄDZEŃ max 32 pkt (liczba zdających: 25)



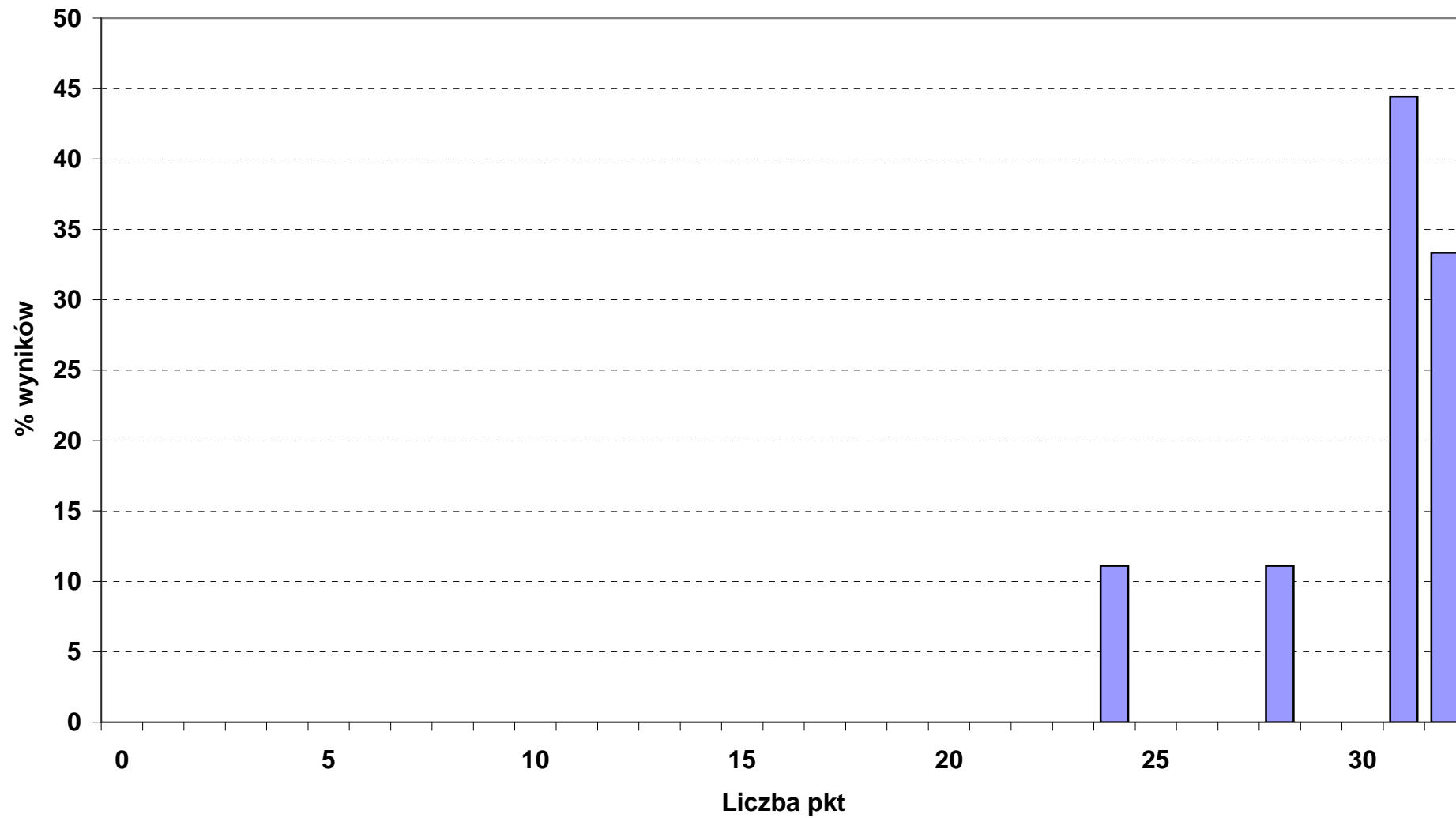
## Rozkład wyników punktowych etapu praktycznego w okręgu OKE we Wrocławiu

■ 723\_04\_ MECHANIK POJAZDÓW SAMOCHODOWYCH max 32 pkt (liczba zdających: 12)



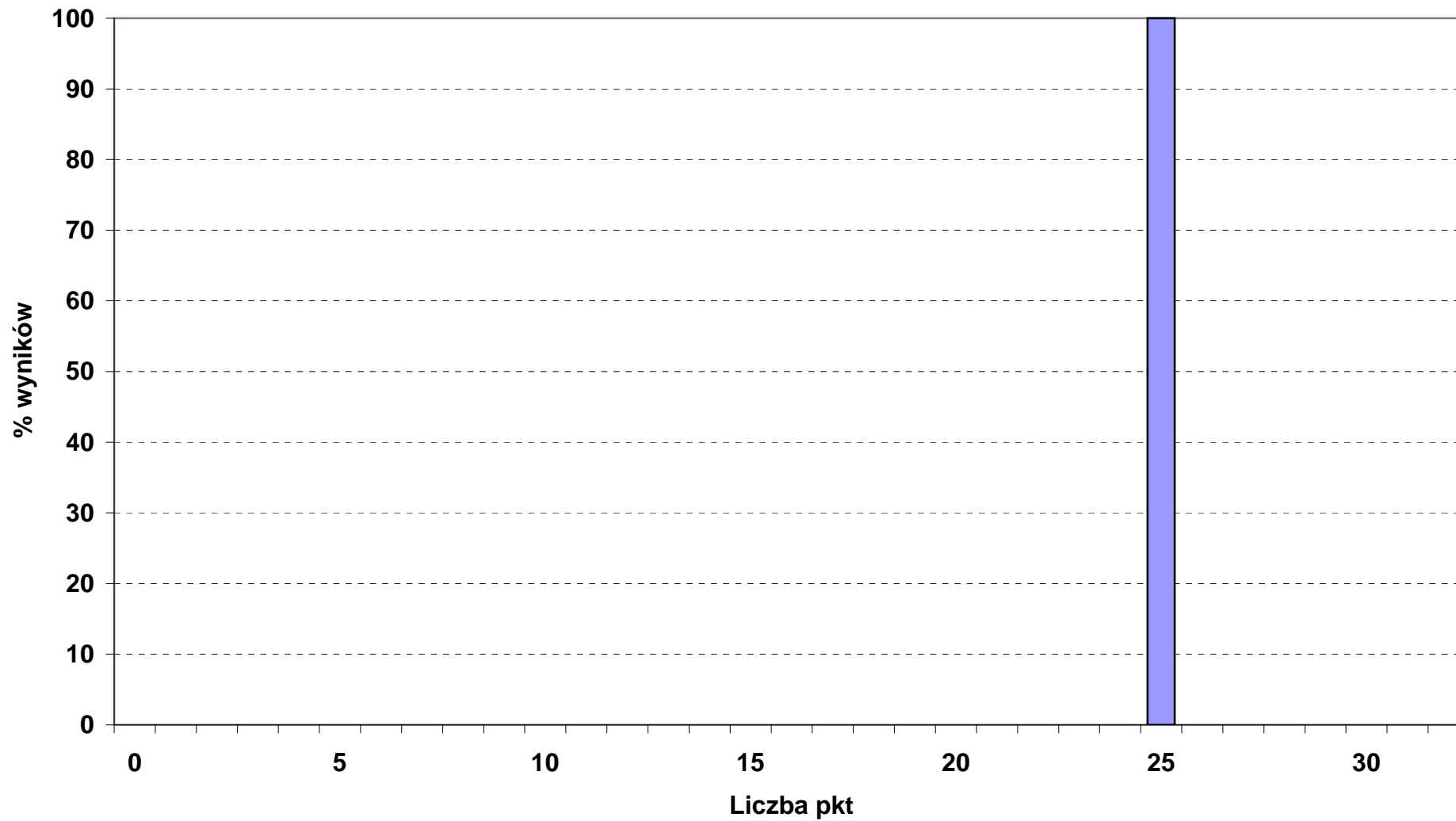
## Rozkład wyników punktowych etapu praktycznego w okręgu OKE we Wrocławiu

■ 724\_01\_ ELEKTRYK max 32 pkt (liczba zdających: 9)



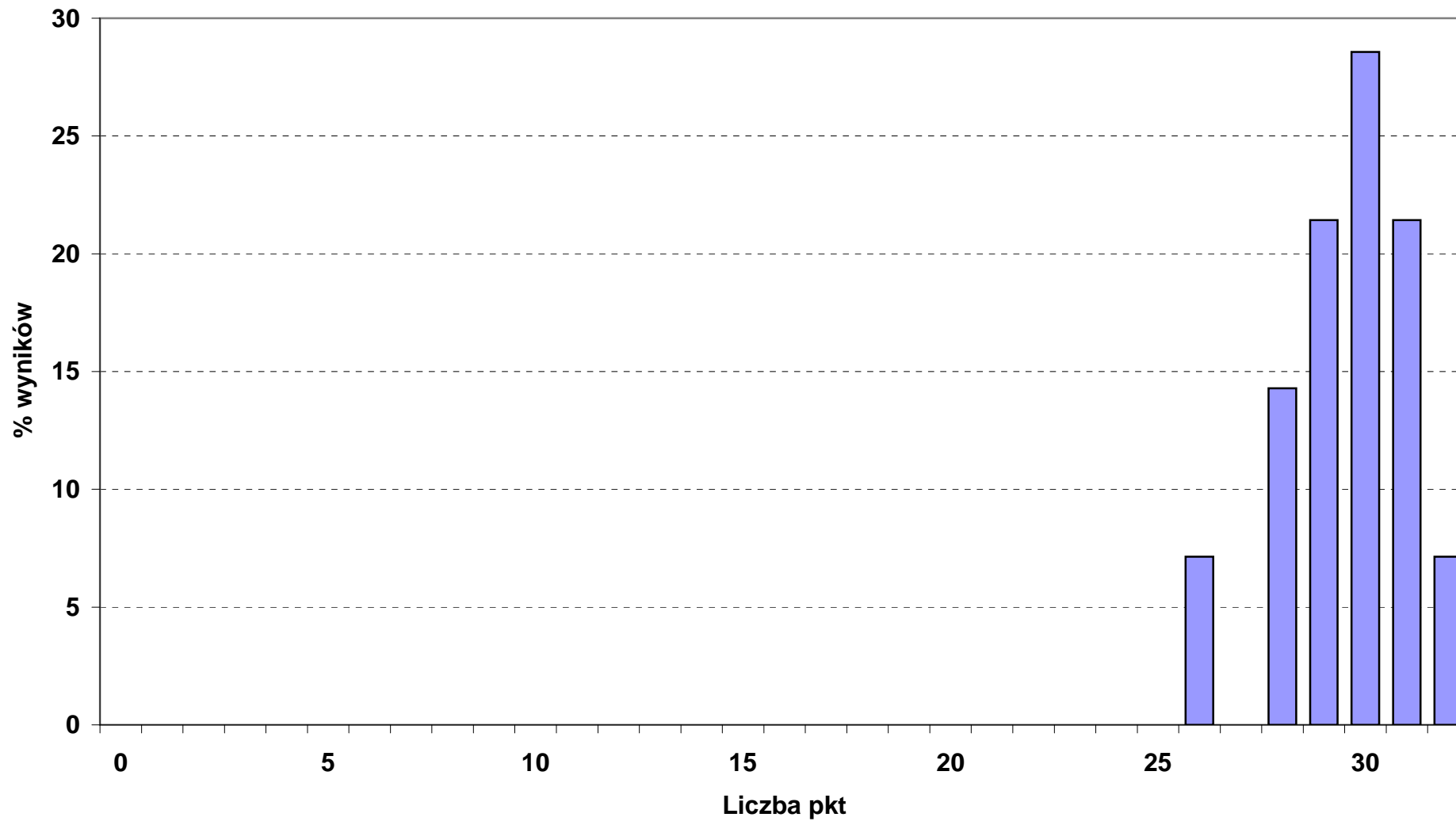
**Rozkład wyników punktowych etapu praktycznego w okręgu OKE we Wrocławiu**

■ 724\_02\_ ELEKTROMECHANIK POJAZDÓW SAMOCHODOWYCH max 32 pkt (liczba zdających: 1)



**Rozkład wyników punktowych etapu praktycznego w okręgu OKE we Wrocławiu**

■ 724\_05\_ ELEKTROMECHANIK max 32 pkt (liczba zdających: 14)



**Rozkład wyników punktowych etapu praktycznego w okręgu OKE we Wrocławiu**

■ 742\_01\_ STOLARZ max 28 pkt (liczba zdających: 13)

